

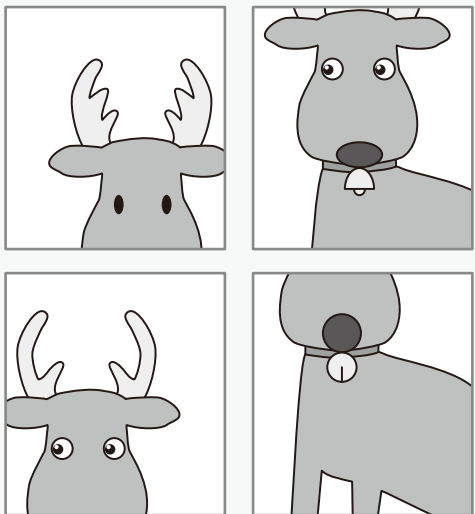
しょうがく 1~3ねんせい の
 さん すう 算数パズル王国 おうこく ジュニア

だい 95かい 第95回 どんな? クリスマス

おしろでは 王さまたちが クリスマスの じゅんびを しています。

れい サンタさんは 2とうの トナカイから 1とうを えらび、そりに つなぎました。下の 4まいの <しゃしん>は、2とうの トナカイの それぞれ いちぶぶんを うつした ものです。サンタさんの はなしと <しゃしん>から かんがえて、えらんだ トナカイ の えを かんせいさせましょう。

<しゃしん>



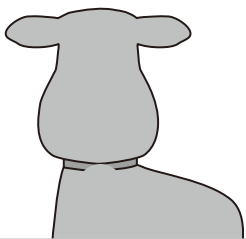
つの かたちが (ツノ) の トナカイに したよ。



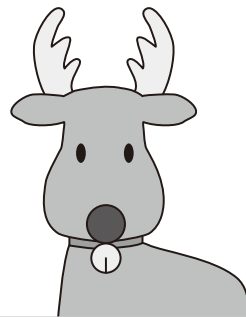
はなの かたちは (目) の トナカイに したよ。

こたえ

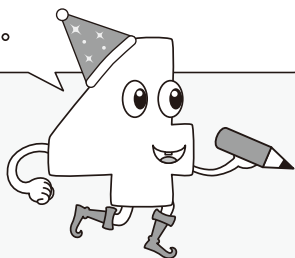
えらんだ トナカイ



えらんだ トナカイ



この えに トナカイの つの・目・はな・くびわのすずを かくよ。






おうさま
王様からひとこと

今回は、条件を整理して推理する問題にチャレンジしましょう。写真の中で、当てはまらない人や物にXをつけていくとよいでしょう。それではみなさん、ハッピーホリデーズ!



もんだい 1

王さまたちは それぞれ じぶんの クリスマスケーキに かざりつけをしました。下の 6まいの <しゃしん>は、・・のケーキの それぞれ いちぶぶんを うつした ものです。

王さまの はなしと <しゃしん>から かんがえて、

の ケーキ の えを かんせいさせましょう。

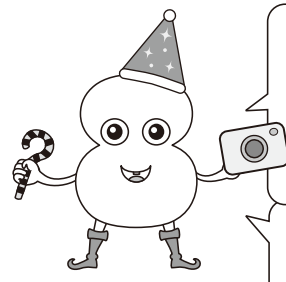
<しゃしん>




 ☆・∩のクッキーをのせたよ。

わしの ケーキをうつした しゃしんは 3まい あるよ。

まず、右の の ケーキと、上の <しゃしん>を よく 見くらべてね。



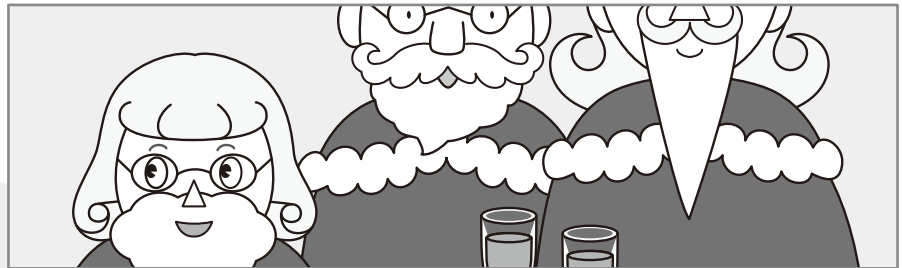
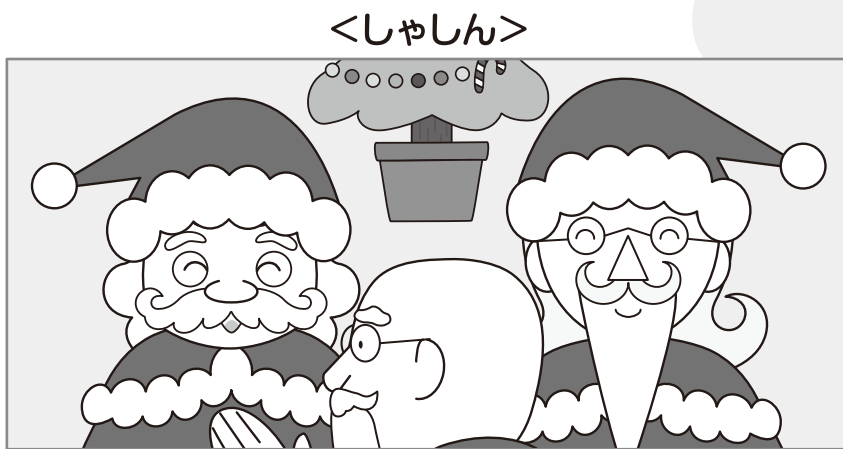
は クッキーを どこにのせたのかな？
わすれずに のせてね。

ケーキの プレートには なんと かいてあるかな？



もんだい²

王さまたち 5人は サンタの かっこうで パーティーを していました。
 その 中に **ほんものの サンタさん** も まぎれていました。 下の
 5まいの <しゃしん>は、パーティーの いちばめんを うつした
 ものです。 みんなの はなしと <しゃしん>から かんがえて、
ほんものの サンタさん の えを かんせいさせましょう。



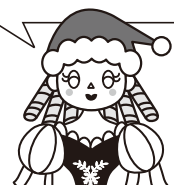
ほんものの
 サンタさんには
 あごひげが あったよ。

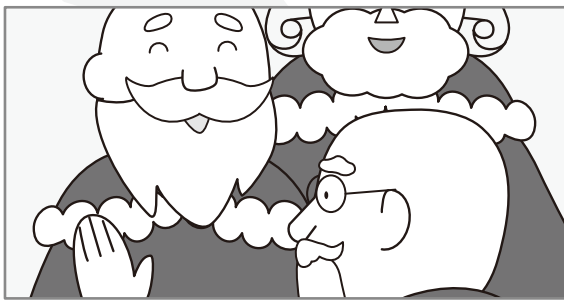
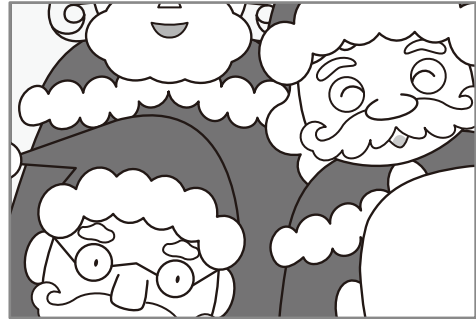
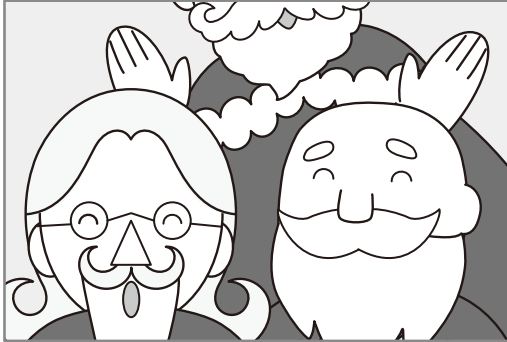


ほんものの サンタさんは
 めがねを かけていたわ。
 めがねを はずした ときの
 しゃしんは ないわ。



サンタさんの あたまは
 〇 だったよ。ぼうしを
 かぶったり とったり
 していたわね。





ほんものの サンタさんは
どんな かおを しているかな？
左の 3人の はなしを ヒントに、
サンタさんを かんせいさせてね。



ほんものの サンタさん



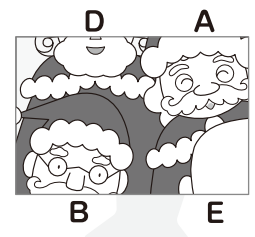
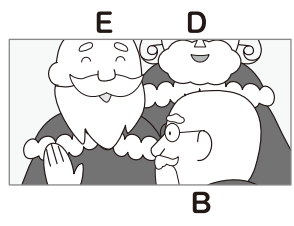
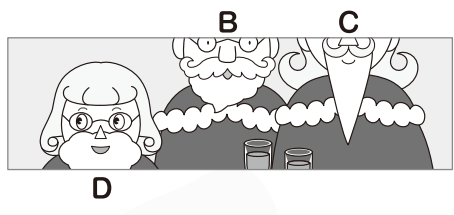
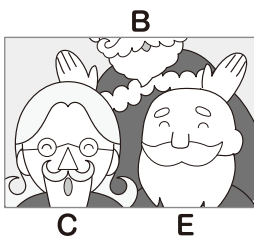
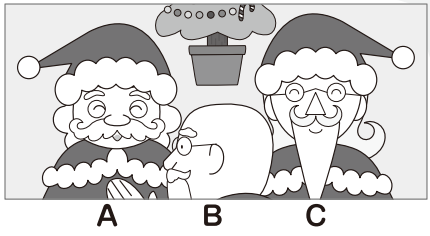
もんだい 1



もんだい 2



<かいせつ>



- ① 「ほんものの サンタさんには あごひげが あったよ。」より、Aではなく、B、C、D、Eの だれかと わかります。
- ② 「ほんものの サンタさんは めがねを かけていたわ。めがねを はずした ときの シャシんは ないわ。」より、Eではなく、B、C、Dの だれかと わかります。
- ③ 「サンタさんの あたまは 〰️ だったよ。ぼうしを かぶったり とったり していたわね。」より、C、Dではなく、Bと わかります。