

しょうがく 1 ねんせい
小学1~3年生の

算数パズル王国

ジュニア

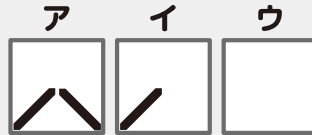
第105回 タイルで ばんごうを つくろう

王さまたちが そろこを かたづけていると、もようのある タイルが たくさん 見つかりました。この タイルを つかって、立ちならぶ そろこの 入り口に、じゅんに ばんごうを つけていく ことに しました。

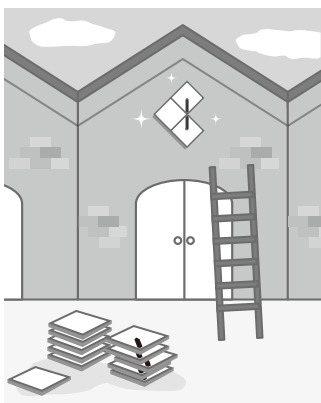
ばんごうの つくりかたの ルール

- ① タイルは 右の ア・イ・ウの 3しゅるいがあります。
- ② 3まいの タイルを 右のように ならべて、1つの すうじを つくります。

タイルの しゅるい



タイルの ならべかた



1を つくるよ。
デジタルすうじでは
だね。



イは むきを
かえて
つかうよ。

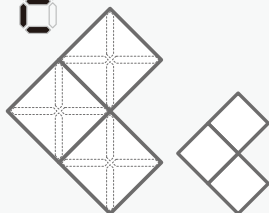


1は 2まいの イと 1まいの ウで
できたね。アは つかわなかったよ。

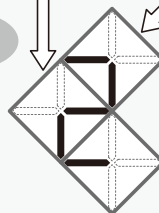


もんだい 1 アの タイル 2まいと、イの タイル 1まいを つかって、すうじを つくります。あてはまる を めり、 には あてはまる タイルの きごうを かきましょう。

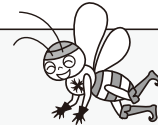
れい



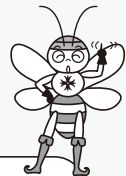
こたえ



アを かいてんさせたよ。

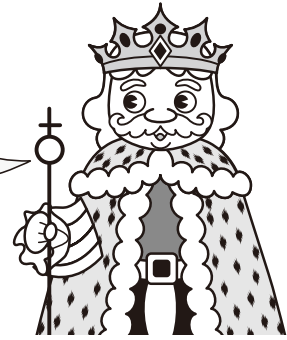


イを かいてんさせたよ。

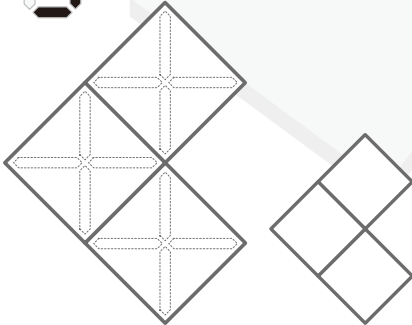


おうさま
王様からひとこと

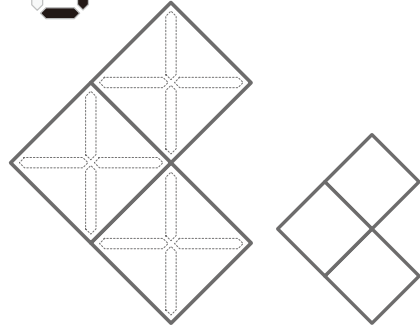
今回はデジタル数字を題材にした図形パズルです。実際に模様を描いたカードを用意して、それを回転させながらいろいろな数字を作ってみるのもよいでしょう。






(1) 8

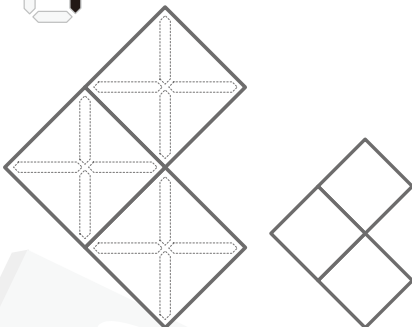


(2) 8

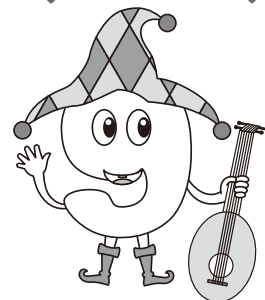
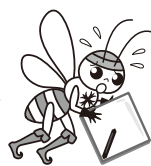
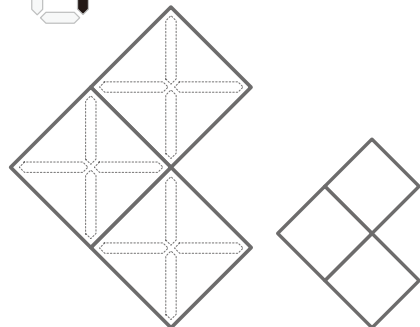






もんだい  2 アの タイル 1まいと、イの タイル 2まいをつかって、すうじをつくります。あてはまる  を めり、 には あてはまる タイルの きごうをかきましょう。



(1) 8




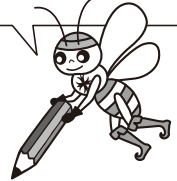
(2) 8





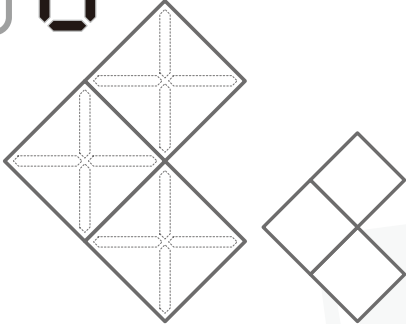
もんだい  3 6、8、9、0の すうじも つくろうと しましたが、ア・イ・ウ( ·  · )の タイルで つくる ことができたのは 1つしか ありませんでした。それは どれかな。



(1) つくる ことが できた すうじの □に ○を かきましょう。
また、その すうじの あてはまる  を ぬり、 には あてはまる タイルの きごうを かきましょう。

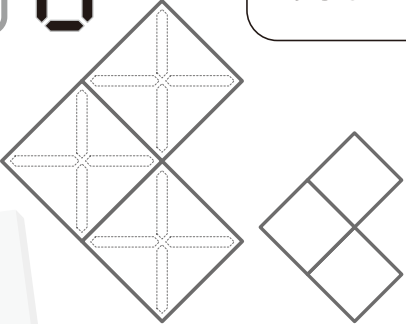
まず、タイルの  をぬって すうじをつくろう。つぎに、ア・イ・ウのタイルでは ない ものがあるか かんがえよう。





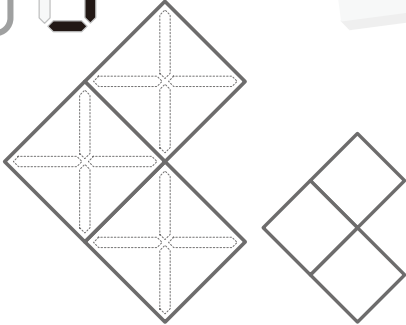
①  



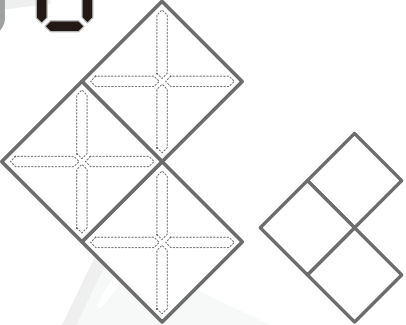
②  




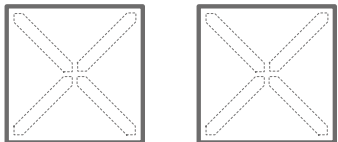
③  



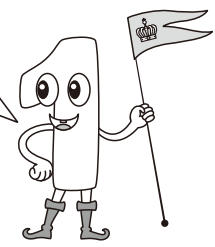
④  




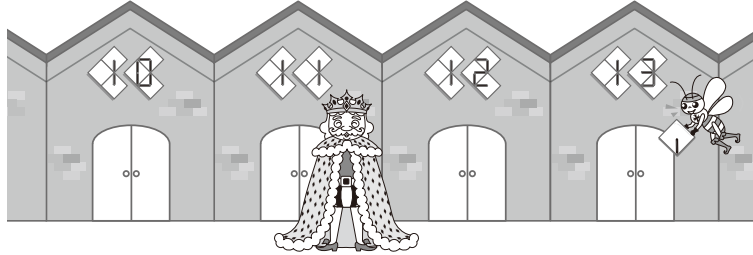
(2) ア・イ・ウの ほかに あと 2しゅるいの タイルが あれば、0から 9までの すうじを すべて つくる ことができます。あてはまる  を ぬって、その 2しゅるいを つくりましょう。





タイルは いろいろな むきにおけるけれど、どれか 1つをかいてね。

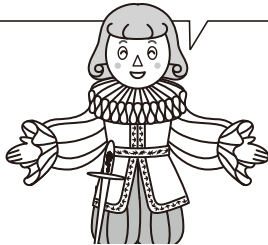





 は、(2)で わかった 2しゅるいの タイルも たくさん よういして、そうこの 入り口いに くち どんどん ばんごうを つけていきました。やがて、ぜんぶの そうこの ばんごうを つけおわりました。



(3) みんなの はなしから、さいごの そうこの ばんごうが わかります。あてはまる  を めり、 には あてはまる タイルの きごうを かきましょう。

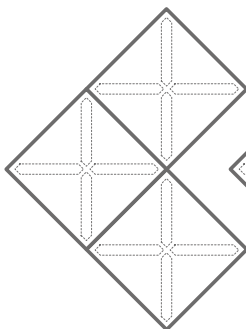
さいごの そうこの ばんごうは 3けたの かずだよ。



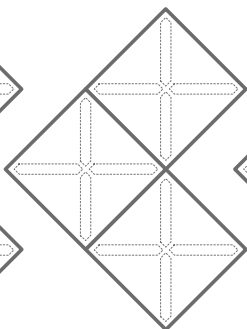
ア()を 5まい、
イ()を 3まい、
ウ()を 1まい
つかって つくれる
いちばん ちい 小さい、かずよ。



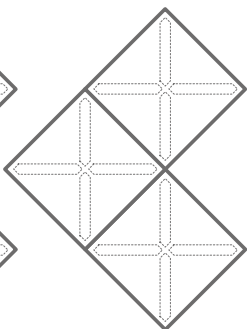
じゅう 十の くらいのの すうじを つくるのに つかった タイルの うち 1まいは イで、おいた ばしょも わかっています。



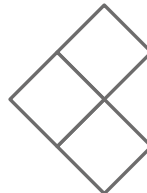
ひゃく 百の くらい



じゅう 十の くらい



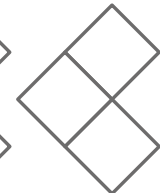
いち 一の くらい



ひゃく 百の くらい



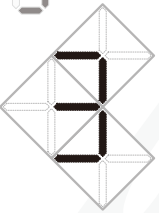

じゅう 十の くらい

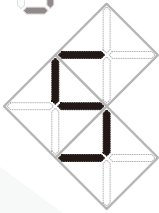



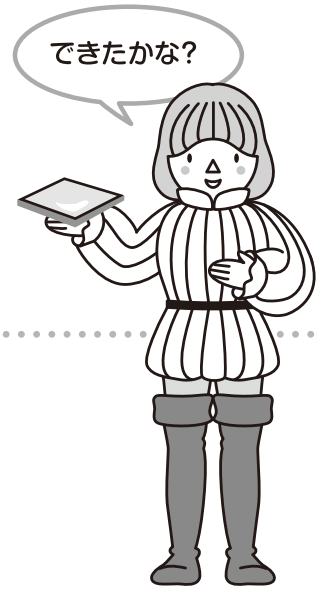
いち 一の くらい



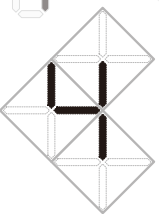

もんだい 1

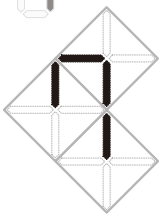

(1)  

(2)  

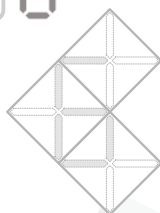
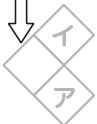


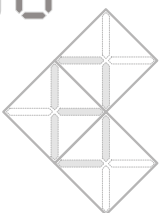

もんだい 2

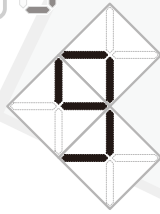

(1)  

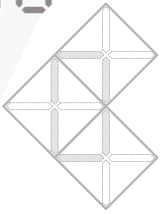

(2)  

もんだい 3

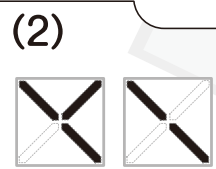
(1)  

(2)  

(3)  

(4)  

ここに あてはまる
タイルは ないね。



※順不同
(めり方は一例、それぞれを回転させたものも可)

(3) 