

小学1~3年生の 算数パズル王国 ジュニア

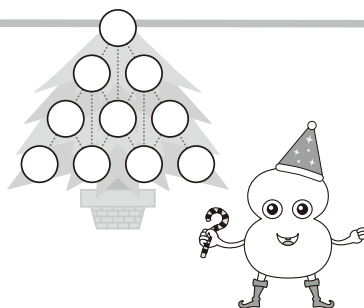
第107回 ツリーの玉とモール

王さまたちは クリスマスツリーの かざりつけを しています。

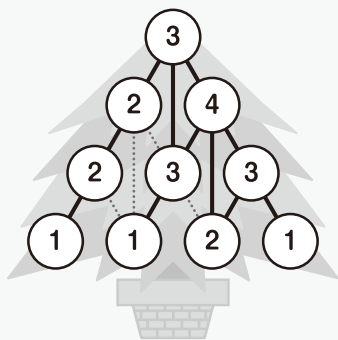
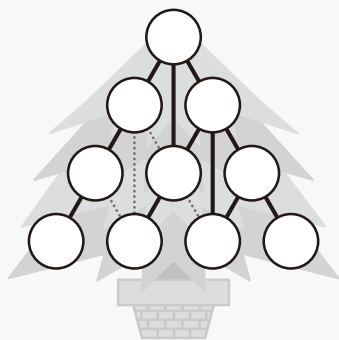
王さまの いいつけ を まもって、ツリーを 玉(○)と モールで かざりましょう。

王さまの いいつけ

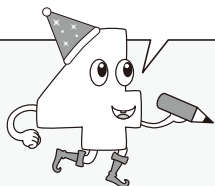
- ① 右のように、ツリーに 玉(○)を つけるぞ。玉どうしをつなぐ ……は モールで かざりつけるぞ。
- ② 玉の いろごとに、ついている モールの 本数が きまっているぞ。赤からは 1本、みどりからは 2本、青からは 3本、きいろからは 4本だぞ。



れい モールの かざりつけかたが わかっています。それぞれの玉(○)についでいる モールの 本数から かんがえて、○をあてはまる いろで ぬりましょう。



かざりつけかたはこうなっているよ。



○の 中に、その玉についでいるモールの 本数をかいたよ。



モールの 本数から、玉の いろがわかるね。



