

算数大好き小学生の 算数パズル王国

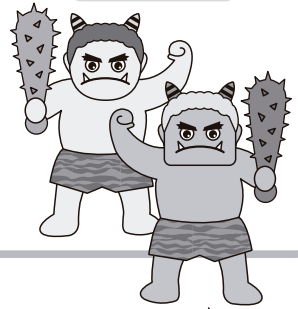
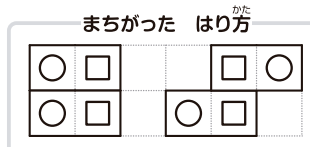
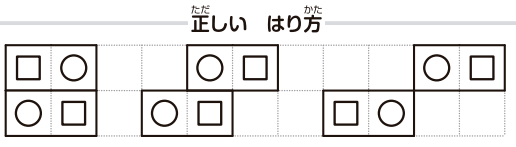
第109回 赤オニ青オニタイル

王様たちは **ルール** に したがって、下のよう な 赤オニ(○)と 青オニ(□)が
1つずつ かいてある「オニタイル」を かべに はりつけていきます。
□に 当てはまる ○か □を かきましょう。

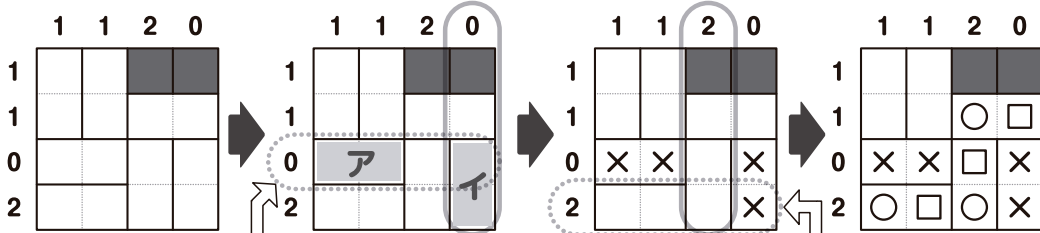
ルール

- ① タイルは、かべごとに 決められた まい数だけ、太い 線に そって はりつけます。
- ② ○どうし、□どうしが たて・横に とわりあわないように はります。
かべの 左や 上にある 数字は、その だんや 列にある
赤オニ(○)の 数を 表しています。
- ③ ■には タイルを はれません。

オニタイル



れい タイルを 4まい はります。



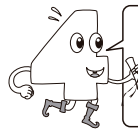
この だんには 赤オニ(○)が
いないから、**ア**には
○□としても □□としても
はれないね。タイルが ないと
わかった □に Xを かこう。



この 列にも 赤オニ(○)が
いないから、**イ**には
○□としても □□としても
はれないね。タイルが
ないと わかった □に Xを
かこう。

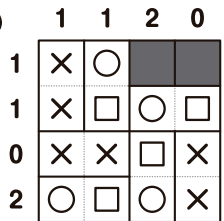


2の だんや 列に ○は
2こだよ。○どうしが
となりあっては いけないよ。



はった タイルの
まい数は 4まいに
なっているね。

答え



おうさま 王様が弓ひらこ

今回は配置を考えるパズルです。タイルをはることができないとわかった場所にXをかきながら、考えていきましょう。タイルの枚数がヒントになる場合があります。



もんだい

ヒント

ホップ(1)では、0の だんや 列から 考えて、タイルを はらないと
わかる ところに ×を かいていきましょう。

ステップ(1)では、いちばん 下の だんが 2です。

ここから 考えましょう。

ジャンプでは、3の だんから 考えましょう。

ルールは かんたん。
家族の 人たちも、
いっしょに やってみてね。

ホップ。

対象学年
1年~6年

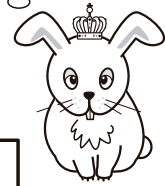
タイルを 4まい はります。

(1) 1 0 2 1

2				
0				
1				
1				

(2) 0 1 2

2				
1				



ステップ。

対象学年
2年~6年

タイルを 5まい はります。

(1) 2 1 2 0

1				
1				
1				
2				

(2) 1 1 1

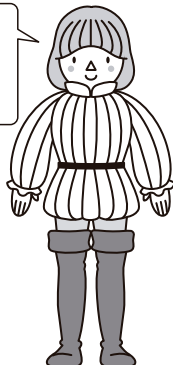
2				
0				
2				

ジャンプ。

対象学年
3年~6年

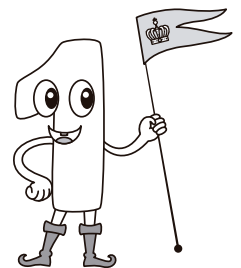
タイルを 7まい はります。

タイルが ない
ところは
5か所だね。



2 1 2

1				
2				
3				
0				



さん すう おう こく
算数パズル王国

答え

さあ 答え合わせを しよう。

ホップ

(1) 1 0 2 1

2	○	□	○	□
0				■
1		□	○	■
1			□	○

(2) 0 1 2

			□
2	□	○	○
1		○	□
		□	○

ジャンプ

2 1 2

	□		□	○
1	○	□		
2	□	○	■	○
3	○	□	○	□
0				□

ステップ

(1) 2 1 2 0

1			○	□
1	○			
1	□	○	□	
2	○	□	○	□

(2) 1 1 1

2		○	□	○
			○	□
0	□		□	
2	○	□	○	

