

算数大好き小学生の 算数パズル王国

第110回 タイルに 数字は 1つ

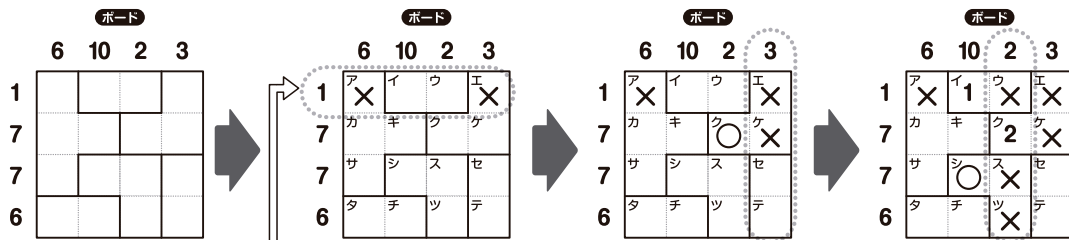
王様たちは かべの **ボード** に 数字タイルを はりつけています。

ルール に 合うように、□に 数字を 書きましょう。

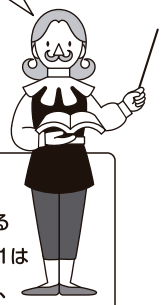
ルール

- ① タイルは どれも、□を いくつか つないだ 形です。
- ② どの タイルにも、数字が 1つだけ 書いてあります。
- ③ **ボード** に はりつけた タイルには、どれも ちがう 数字が 書いてあります。
- ④ **ボード** の 上・左の 数字は、その 列に ある 数字の 合計です。

れい 6まいの タイルに、1から 6までの 数字を 1つずつ 入れましょう。



使った 数字は 1, 2, 3, 4, 5, 6 のように /で 消していこう。

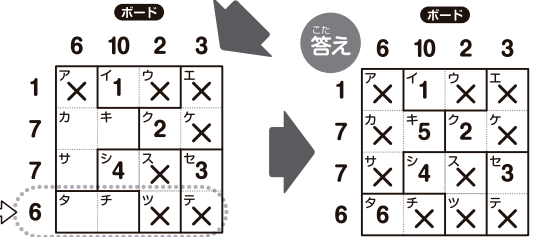


この 列の 数字の 合計は 1だね。だから、イ・ウの どちらかに 1が 入るよ。アと エには Xを かこう。

この 列の 数字の 合計は 3だね。1は イ・ウの どちらかに 入ると わかっているから、3を 1と 2に 分ける ことは できないよ。だから、セ・テの どちらかに 3が 入るよ。ケには Xを かこう。これで、クには 必ず 数字が 入ると わかったね。○を かいておこう。

この 列の 数字の 合計は 2だね。2を 1と 1に 分ける ことは できないから、ウに 1は 入らないと わかるね。だから、イに 1を、ウに Xを かこう。クには 2が 入り、ス・ツは Xと 決まるので、シには 必ず 数字が 入るよ。

この 列の 数字の 合計は 6だね。テが 3だと、タか チに 3を 入れなければ ならなくなるから、当てはまらないね。だから、テがX、セが3で、タか チの どちらかに 6が 入るよ。残っている 数字は 4・5なので、シには 4が 入ると わかるね。



王様が ひとこと

今回は数字の配置を考えるパズルです。縦・横のどれかの列におさまるタイルがあれば、その列の合計には、必ずそのタイルの数字が含まれることを理解しましょう。



もんだい

ヒント

ホップ(1)では、合計が 0 の列に × を かきましょう。
 ステップ(1)では、いちばん 下の 列の 合計が 3 です。3 が 1 つ 入るのか、それとも 1+2 なのか 考えましょう。
 ジャンプでは、いちばん 下の 列の 合計が 17 です。
 ここから 考えましょう。

ルールは かんたん。
 家族の 人たちも、
 いっしょに やってみてね。

ホップ。
 対象学年
 1年～6年

6まいの タイルに、1から 6までの 数字を 1つずつ 入れましょう。

(1) **ボード**
 3 10 0 8

2				
3				
7				
9				

1、2、3、4、5、6

(2) **ボード**
 11 4 1 5

6				
3				
6				
6				

1、2、3、4、5、6



ステップ。
 対象学年
 2年～6年

8まいの タイルに、1から 8までの 数字を 1つずつ 入れましょう。

(1) **ボード**
 6 13 11 0 6

5				
5				
8				
15				
3				

1、2、3、4、5、6、7、8

(2) **ボード**
 3 4 9 5 15

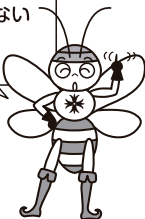
12				
2				
8				
8				
6				

1、2、3、4、5、6、7、8

ジャンプ。
 対象学年
 3年～6年

9まいの タイルに、1から 9までの 数字を 1つずつ 入れましょう。

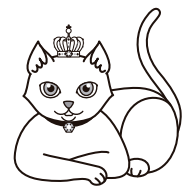
合計が 書かれていない 列が あるよ。



ボード
 10 4 7 8 16

13				
4				
11				
17				

1、2、3、4、5、6、7、8、9



さん すう おう こく
算数パズル王国

答え さあ 答え合わせを しよう。



(1) **ボード**
3 10 0 8

2			2
3	3		
7		6	1
9		4	5

(2) **ボード**
11 4 1 5

6	5		1
3			3
6		4	2
6	6		



ボード
10 4 7 8 16

13	2		6	5
4			1	3
11		4		7
17	8			9



(1) **ボード**
6 13 11 0 6

5			4	1
5		5		
8	6			2
15		8	7	
3				3

(2) **ボード**
3 4 9 5 15

12		4		8
2			2	
8	3			5
8			1	7
6			6	

