

# 算数大好き小学生の 算数パズル王国

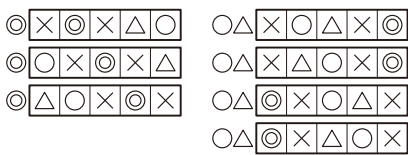
## 第143回 クリスマス クッキーボックス

ルールにしたがって、箱に3種類のクリスマスクッキーをならべます。

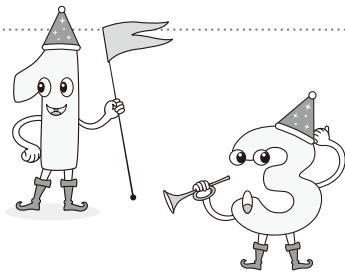
### ルール

- ① 箱のたて・横のどの列を見ても、3種類のクッキー(○・△・◎)が1こずつならぶようにします。
- ② どの列にもクリスマスのかざり(X)を入れます。
- ③ 箱の左・下にある○・△・◎は、XとXにはさまれたクッキーの種類を表しています。

#### はさみかたの例

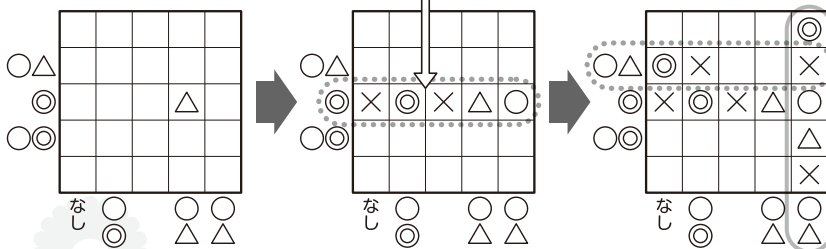


○△をまとめて2このXではさむよ。  
○と△のどちらが左でもいいよ。



### れい

◎がXとXにはさまれるんだね。ならばかたは1通りしかないね。残ったところに○が入るよ。



このたて・横の列をかんがえよ。横の列では、○△がXにはさまれるから、△は列の右はしてはならないね。これでたての列のならびかたが決まるよ。横の列のXと◎の場所もわかるね。

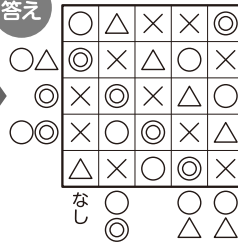
左・下に何もかいていない列にも、2このXではさまれたクッキーがあるかもしれないよ。1つの列に同じ種類のクッキーがならないように気をつけよう。

このたての列に、△を2こならべことはできないから、ここは○だよ。

「なし」の列には、Xにはさまれたクッキーはないよ。

◎◎を2このXではさむよ。残ったところに△が入るよ。

#### こたえ



## おうさま 王様からひとこと

今回はクッキーの配置を考えるパズルです。×にはさまれるクッキーだけではなく、はさまれないクッキーにも注目しましょう。



### ヒント

ホップ(1)では、いちばん上の列で、残り2このクッキーが入るとわかった  
□に印をつけておきましょう。

ステップ(1)では、○△の列と△の列から考えましょう。

ジャンプでは、いちばん上の列の両はしは、どちらも×とわかります。

もんだい

### ホップ

対象学年  
1年～6年

(1)

○			○		

○△◎  
○◎

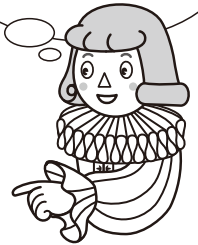
△ ○

(2)


◎ △  
△  
○◎

△ ○  
◎

ルールはかんたん。  
家族の人たちも、  
いっしょにやってみてね。



### ステップ

対象学年  
2年～6年

(1)

◎					
○					
○△					

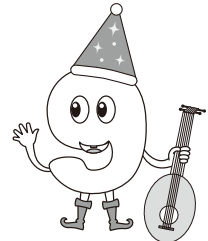
なし

なし ○ △  
◎

(2)


○△  
△◎

○ ○ △



### ジャンプ

対象学年  
3年～6年

たて・横のどの列にも、  
×が3こと、○△◎が  
1こずつあります。

○△と◎がはなれているのは、○△と◎が別々に×ではさまれているということだよ。×○△×◎×や×◎×△×が考えられるね。

×○△×◎× ×△×◎×○  
×○×△× ×◎×△×○  
この4通りのどれかだね。

○△◎					
△◎					
△◎					
○△					
なし					
○◎					
○ △ ○ △ ○ ○					
△ ◎ △					
△ ◎					

算数パズル王国

答え

さあ 答え合わせを しよう。



(1)

○	◎	×	○	×	△
	○	△	×	×	◎
○△△	×	○	△	◎	×
	×	◎	×	△	○
○◎	△	×	◎	○	×

△ ○

(2)

	×	◎	○	×	△
◎	○	△	×	◎	×
△	◎	×	△	×	○
◎◎	△	×	◎	○	×
	×	○	×	△	◎

△ ○ ◎



○△	◎	×	○	△	×	◎	×
	△◎	○	×	◎	△	×	×
△	◎	×	△	×	◎	×	○
○	△	◎	×	○	×	△	×
なし	△	×	×	×	○	◎	
○ ◎	×	◎	×	○	×	△	

○ △ ○ △ ○ ◎ △



(1)

◎	×	◎	×	△	○
○	△	×	○	×	◎
○△	◎	×	△	○	×
	×	○	×	◎	△
なし	○	△	◎	×	×

なし ○ △ ◎

(2)

	△	○	×	×	◎
○△	◎	×	○	△	×
	×	◎	×	○	△
△◎	○	×	△	◎	×
	×	△	◎	×	○

○ ○ △

