

小学1~3年生の 算数パズル王国 ジュニア

第144回 すきまをあけて すわろう

おしるでは「新年を いわう 会」が ひらかれます。会場に イス(□)が ならべてあります。ことは **ルール**のように、すきまをあけて すわる ことに しました。

ルール

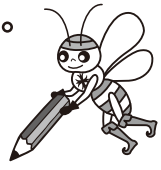
- ① イスは かべと かべの あいだに、1れつに ならんでいます。
- ② 大人は れつの はし(かべぎわ)には すわれません。
- ③ 大人の すわる イスの となりは、りょうほうとも あけておきます。
- ④ こどもの すわる イスの となりは、どちらか かたほうは かならず あけておきます。りょうほうとも あけても かまいません。
- ⑤ 大人が すわる イスには「大」を、こどもが すわる イスには「小」を かきます。

すわりかたの れい

かべ	かべ	かべ	かべ										
	×	大	×	大	×			小	×	小	小	×	

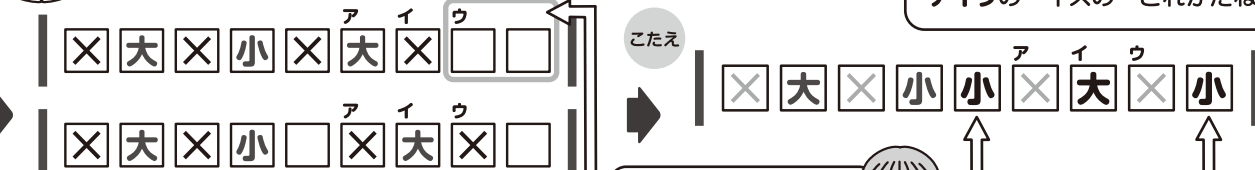
もんだい イスが 9きゃく ならんでいます。すでに すわっている人が います。あとから きた 人は どこに すわれば いいのかな。あてはまる □に 大・小を かきましょう。

れい あとから 大人が 1人と、こどもが 2人 きました。

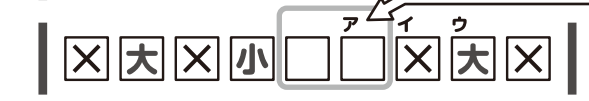


大人の となりは どちらも すわれないから、×を かいておこう。

大人が すわるのは アイウの イスの どれかだね。



こたえ



ここには こどもが 2人 すわれないね。

あとから きた こどもが 2人とともに すわるのは、大人が イの イスに すわった ときだね。

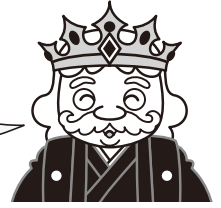
あいている イスに こどもが 2人 すわるか かんがえるよ。



おうさま

王様からひとこと

今回は並べ方を考えるパズルです。大人どうし、または大人とこどもは、となりあってすわることはできませんが、こどもどうしであれば可能な場合があります。それはどういうときか、よく考えましょう。



(1) あとから 大人が 3人 きました。

かべ

かべ

□ 大 □ □ □ □ □ □ □ □

(2) あとから こどもが 4人 きました。

かべ

かべ

□ 小 □ □ 小 □ □ □ □ □ □

(3) あとから 大人が 1人と、こどもが 1人 きました。

かべ

かべ

□ □ 大 □ 大 □ □ □ □ 小

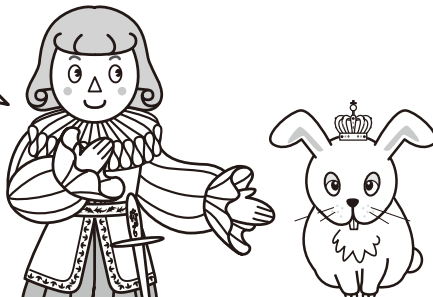
(4) あとから 大人が 1人と、こどもが 2人 きました。

かべ

かべ

□ □ □ □ 大 □ □ 小 □

すわる ひと
人が
ふえたんだね。



もんだい 3

イスが 8きやく ならんでいます。ア~カの 6つの グループが
 きましたが、うまく すわれなかつた グループが いくつか ありました。
 □に 大・小を かいて かんがえ、に うまく
 すわれなかつた グループの きごうを かきましょう。

ア	こどもが 5人	かべ											かべ
イ	大人が 4人												
ウ	大人が 3人 こどもが 1人												
エ	大人が 2人 こどもが 2人												
オ	大人が 1人 こどもが 4人												
カ	大人が 2人 こどもが 3人												



もうしわけできません。
の グループの みなさんは
 べつの ばしょに ごあんない いたします。



もんだい **1**

- (1) | □大□大□大□大□ |
 (2) | 小□小□小□小□小 |
 (3) | 小□大□大□大□小 |
 (4) | 小□大□大□小□小 |

もんだい **2**

- (1) ア | □大□小□小□小 |
 イ | 小□小□大□小 |
 ウ | 小□大□小□小□ |
 エ | 小□小□小□大□ |
 (2) | 小□大□大□小 |

もんだい **3**

- ア | 小□小□小□小□小 |
 | 小□小□小□小□小 |
 | 小□小□小□小□小 |
 | □小□小□小□小□小 |

4とおりの すわりかたが あります。

- イ | □大□大□大□□ |
 | □□大□大□大□□ |

大人は はしに すわれないので、イスが 8きやくでは、4人めは すわれません。

- ウ | □大□大□大□小 |
 | 小□大□大□大□□ |

2とおりの すわりかたが あります。

- エ | □大□大□小□小□ |
 | □大□大□小□小□ |
 | □大□小□大□小□ |
 | □大□小□小□大□□ |
 | 小□大□大□小□□ |
 | 小□大□大□□小□ |

すわりかたは この ほかにも あります。

- オ | 小□大□小□小□小 |
 | 小□小□小□大□小 |

2とおりの すわりかたが あります。

- カ | □大□大□小□小□ |
 | □大□大□小□小□ |
 | □大□小□大□小□ |
 | □大□小□小□大□□ |
 | 小□大□大□小□□ |
 | 小□大□大□□小□ |

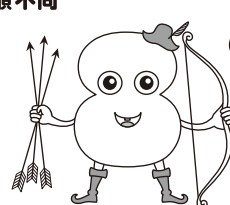
こどもも 大人の とわりには すわれません。また、はしと その とわりに 2人の こどもが すわる ことも できません。よって、イスが 8きやくでは、3人めの こどもは すわれません。



もうしわけございません。

イ・カ の グループの みなさんは べつ の ばしょに ごあんない いたします。

順不同



できたかな？