

算数大好き小学生の 算数パズル王国

第147回 チューリップパズル

数字ならべパズルです。♡に 当てはまる 数字を 書きましょう。

ルール

- ① チューリップ(♡)には、1から5までの数字のうち、どれか1つが入ります。
- ② たて・横のどの列を見ても、同じ列に同じ数字がならないようにします。
- ③ チョウ(♂)に書いてある数字は、その♂をはさむ2つの♡に書いてある数字の大きさのちがいです。

この横の列には、
4、3、2が
ならんでいるよ。

4 3 2

5 1

2 4

3と2の
ちがいは
1だね。

3

2

5

3と5の
ちがいは
2だね。

このたての列には、
2、3、5が
ならんでいるよ。

れい

(イ、ウ)に
入れることのできる
数字は (1、4)と (2、5)が
あるよ。
アは 2だから、(1、4)だね。
カは 1だから、
ウには 4が入るよ。イは 1だね。

(エ、キ)に
入れることのできる
数字は (1、5)だけだね。
カは 1だから、
エには 5が入るよ。キは 1だね。

ア 2 イ 1 ウ 4 2 1 4

エ 5 オ 1 カ 1 5 ♀ 1

キ 1 ク 1 ケ 1 1 5 3 2

おうさま 王様からひとこと

今回は数字の並べ方を考えるパズルにチャレンジしましょう。ステップ(2)の下から2列目には、差が2のペアが2組あります。(2、4)と(1、3)か、(2、4)と(3、5)の2通りが考えられます。

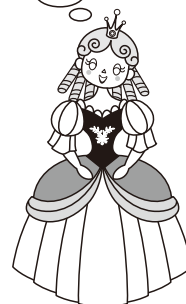


もんだい

ヒント

ホップ(1)では、上から 2列目の 真ん中の 数字から 考えましょう。
 ステップ(1)では、差が 4の ペアが 2組あります。そこから 考えましょう。
 ジャンプでは、ならべる 6つの 数字の うち、4と5が わかっています。
 上から 3列目から、どの 6つの 数字を 使うのか 考えましょう。

ルールは かんたん。
 家族の 人たちも、
 いっしょに やってみてね。



ホップ

対象学年
1年~6年

(1)

1				5
		2	2	
4				
	1			
5				3

(2)

		5		4
3				
			4	2
				3
4				2

ステップ

対象学年
2年~6年

(1)

	4			
		3	4	
2	1			4
		1	3	

(2)

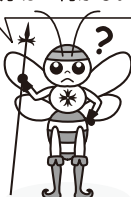
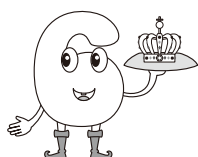
	2	2		2
		1	4	
	2		2	
2				

ジャンプ

対象学年
3年~6年

ならべる 数字は、1から 9までの
 うちの 6つです。たて・横の どの
 列を見ても、同じ 列に 同じ
 数字が ならないように
 しましょう。

どの 列にも 同じ 6つの
 数字が ならぶよ。4と5は
 わかっているね。残りの
 4つの 数字は 何かな。



		4			5
					4
3	3		7	3	3
					4
	5				6

算数パズル王国

答え さあ 答え合わせを しよう。

ホップ

(1)

1	2	4	3	5
2	5	3	1	4
4	3	2	5	1
3	1	5	4	2
5	4	1	2	3

(2)

1	3	5	2	4
3	1	2	4	5
2	4	1	5	3
5	2	4	3	1
4	5	3	1	2

ステップ

(1)

1	5	2	4	3
4	3	5	2	1
2	1	4	3	5
3	4	1	5	2
5	2	3	1	4

(2)

4	1	3	5	2
2	5	1	3	4
5	2	4	1	3
1	3	2	4	5
3	4	5	2	1

ジャンプ

1	8	4	2	7	5
5	7	2	1	4	8
7	4	1	8	5	2
4	2	5	7	8	1
8	1	7	5	2	4
2	5	8	4	1	7

