

小学1~3年生の 算数パズル王国 ジュニア

第166回 たす つみきと ひく つみき

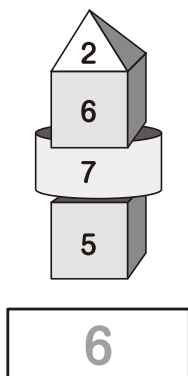
王さまが かずの かいてある つみきをつかった けいさんパズルを かんがえました。
 に あてはまる かずを かきましょう。

ルール

- ① と の 2しゅるいの つみきを かさねて おきます。
- ② いちばん ^{うえ} 上に の つみきを おきます。すぐ ^{した} 下の つみきが なら、 の かずに の かずを たします。すぐ ^{した} 下の つみきが なら、 の かずから の かずを ひきます。
- ③ こたえが ^て 出たら、さらに ^{した} 下の つみきが なら その かずを たし、 なら その かずを ひきます。このように、^{うえ} 上から じゅんばんに けいさんしていきます。
- ④ けいさんの こたえが とちゅうで 0に なっても かまいませんが、0より 小さくなるような つみかたは できません。

もんだい 1 つみきに かいてある かずが すべて わかっています。けいさんした こたえを に かきましょう。

れい 1



^{うえ} 上から じゅんに けいさんしていくよ。
 $2+6=8$ 、 $8-7=1$ 、
 $1+5=6$ で、
 こたえは 6だね。



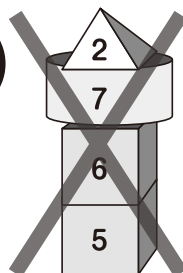
れい 2



^{うえ} 上から じゅんに けいさんしていくよ。
 $2+5=7$ 、 $7-7=0$ 、
 $0+6=6$ で、
 こたえは 6だね。



れい 3



2-7の こたえは 0より ^{ちい} 小さくなるから、この つみかたは できないよ。



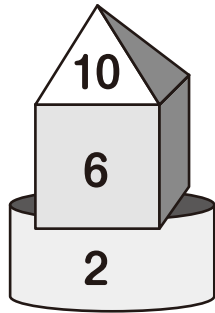
おうさま

王様からひとこと

今回は計算パズルにチャレンジしましょう。計算の途中で答えが0より小さくなってはいけないことに気をつけてください。



(1)




(2)

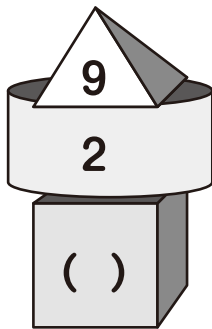


(4)



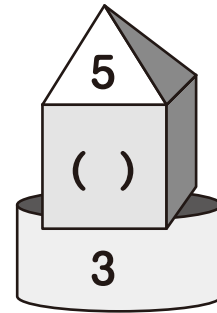
もんだい  かいてある かずが わからない つみきも
あります。けいさんした こたえから かんがえて、()に
あてはまる かずを かきましょう。

(1)

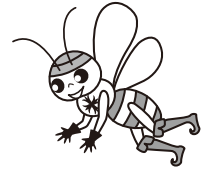


10

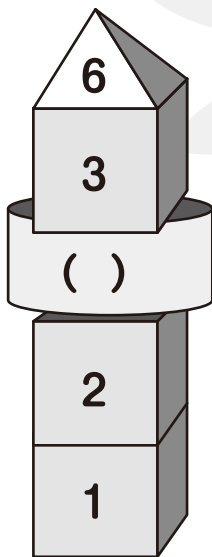
(2)



6

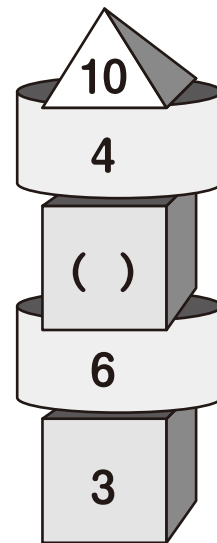


(3)

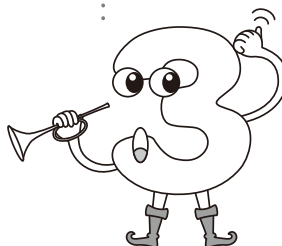



3

(4)



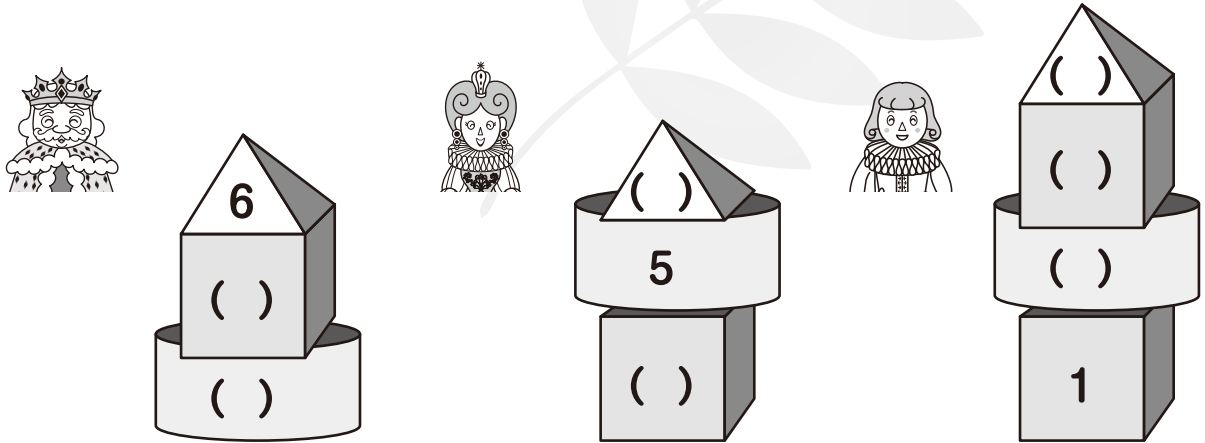
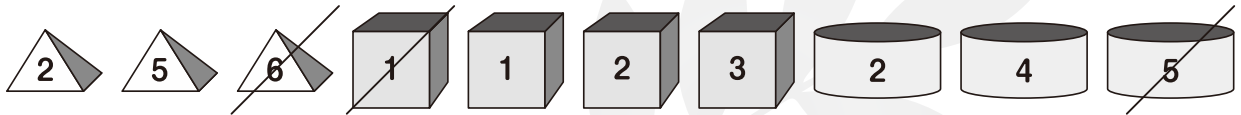
10



もんだい  10この つみきを よういしました。3人^{にん}で
この つみきを わけて かさねたら、3人^{にん}とも おなじ こたえに
なりました。()に あてはまる かずを かきましょう。

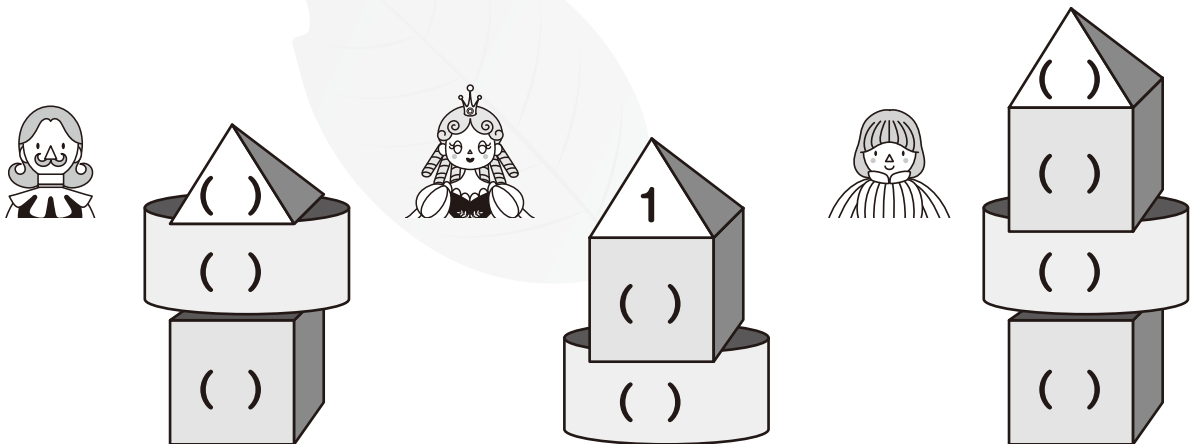
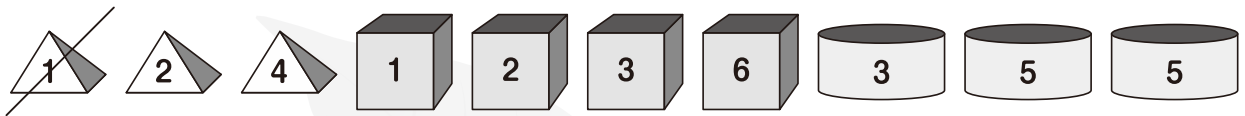
(1) 3人^{にん}とも こたえが 3に なりました。

〈よういした 10この つみき〉



(2) 3人^{にん}とも こたえが 2に なりました。

〈よういした 10この つみき〉





もんだい 1

- (1) 14 (2) 15
 (3) 15 (4) 9

もんだい 2

- (1) (2)
 (3) (4)

もんだい 3

- (1)
 (2)

