

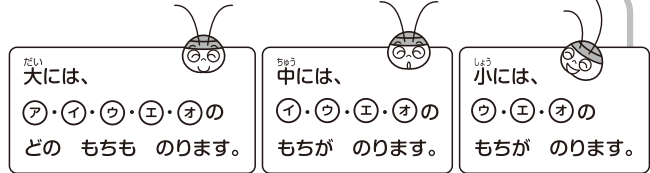
しょう がく 1~3 ねん せい の さん すう おう こく 算数パズル王国 ジュニア

だい 96 かい かがみもち

おしろでは 王さまたちが お正月の じゅんぴを しています。みんなは **ルール** に したがって、だいの うえに かがみもちを のせて おそなえを つくっています。

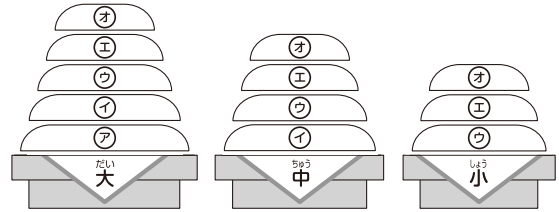
ルール

① だいは、大・中・小の 3しゅるいの 大きさが あります。



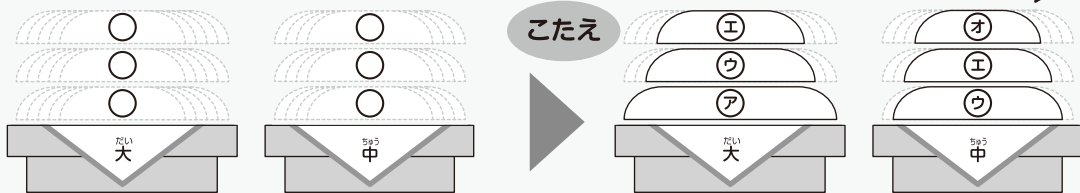
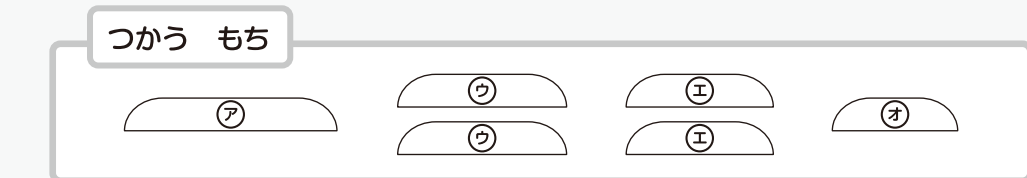
② かがみもちは、ア・イ・ウ・エ・オの 5しゅるいの 大きさが あります。

③ だいの うえに もちを かさねていきます。いちばん 下の だんには、その だいより 小さい もちが のるように します。だいより 大きい もちは のせられません。



④ もちの うえには、その もちより 小さい もちを のせます。おなじ 大きさの もちを かさねる ことは できません。

れい ア・ウ・ウ・エ・エ・オの 6まいの もちを だいに 3まいずつ のせて、おそなえを 2つ つくります。どのように もちを のせたのかな。あてはまる を なぞり、○には あてはまる もちの きごうを かきましょう。

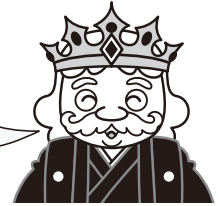


ちゅう 中の だいの いちばん そとがわの ---- は イ の もちだから、ウ を かく ときは、そとがわから 2ばんめの ---- を なぞるよ。




おうさま
王様からひとこと

今回は、配置を考えるパズルです。台の大きさごとに、その台のいちばん下の段にのせることができる、最大のもちの種類が異なります。気をつけましょう。



もんだい 1

だいに もちを 2まいずつ のせて、おそなえを 3つ つくります。どのように もちを のせたのかな。あてはまる  を なぞり、○には あてはまる もちの きごうを かきましょう。

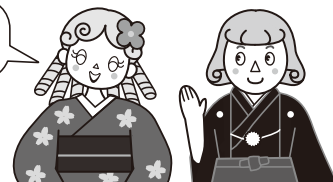
(1) ウ・ウ・エ・エ・エ・オの 6まいの もちを つかいます。

つかう もち


(2) イ・ウ・ウ・ウ・エ・エの 6まいの もちを つかいます。

つかう もち

2017年も よろしく!



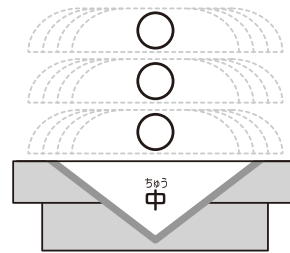
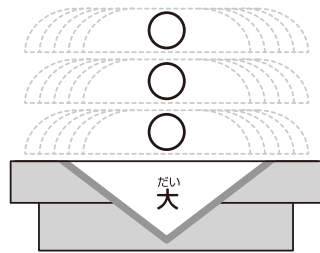
もんだい²

だいに もちを 3まいずつ のせて、おそなえを つくります。
 どのように もちを のせたのかな。あてはまる  を なぞり、
 ○には あてはまる もちの きごうを かきましょう。

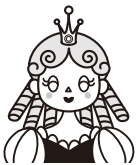
(1) ア・イ・イ・ウ・エ・エの 6まいの もちを つかって、
 おそなえを 2つ つくります。



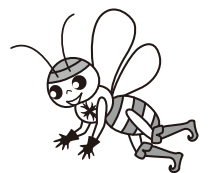
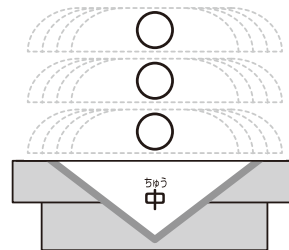
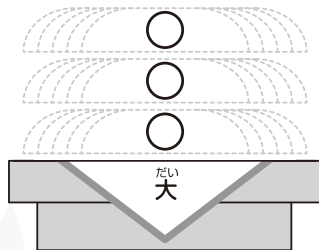
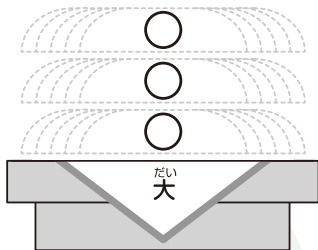
つかう もち



(2) ア・ア・イ・ウ・ウ・ウ・エ・エ・エの 9まいの もちを
 つかって、おそなえを 3つ つくります。



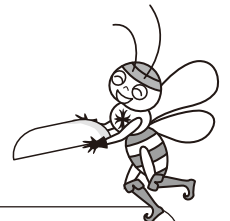
つかう もち



もんだい³

4人はそれぞれ、だいにもちを3まいずつのせて、おそなえを3つつくろうとしました。ところが、1つめと2つめをつくったあと、のこりのもちで3つめをつくる^{にん}ことが4人ともできませんでした。1つめのおそなえのつくりかたは4人ともちがっていました。1つめと2つめのおそなえをどうつくったのかな。あてはまる^{にん}をなぞり、○にはあてはまるもちのきごうをかきましょう。

つかうもち



ア・ウ・エはそれぞれ1まいずつしかないね。

	 1つめ	 2つめ	 3つめ
	 1つめ	 2つめ	 3つめ
	 1つめ	 2つめ	 3つめ
	 1つめ	 2つめ	 3つめ

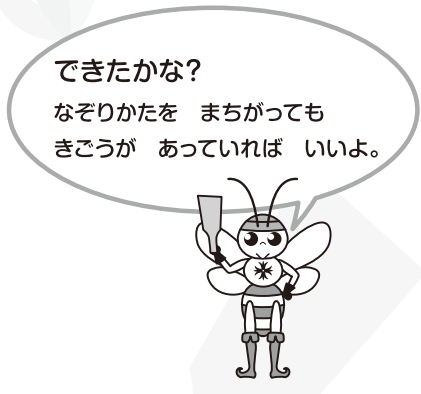
もんだい 1 ※(1)は順不同

(1)

--	--	--

(2)

--	--	--



もんだい 2

(1)

--	--

(2)

--	--

もんだい 3

1つめ	2つめ

1つめ	2つめ

1つめ	2つめ

1つめ	2つめ