

小学1~3年生の 算数パズル王国 ジュニア

第99回 3つならんだお花パズル

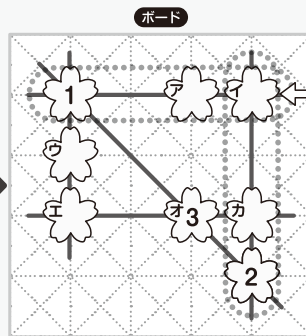
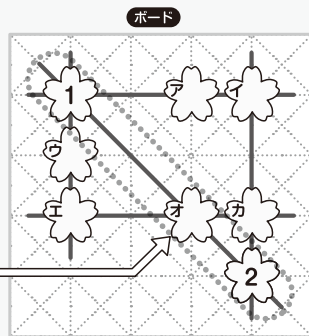
ルールにあうように、お花(🌸)のなかにすうじ(1、2、3)をかきましょう。

ルール

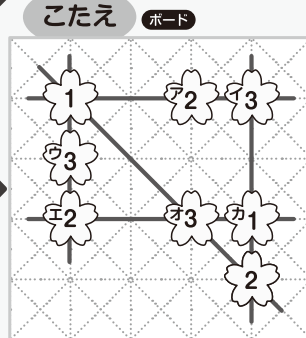
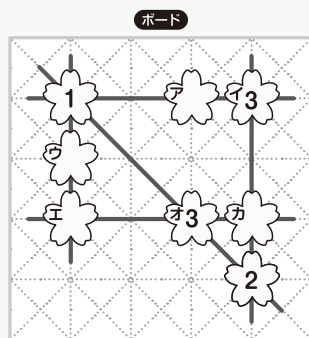
- ① ボードの上に お花(🌸)が ならんでいます。
- ② たて・よこ・ななめの どの れつを 見ても 花の かずは 1つ、2つ、3つの どれかです。1れつに 4つ ならぶことは ありません。
- ③ 1れつに 3つの 花が ならんでいたら、その 3つの 花を かならず せんで むすびます。
- ④ せんで むすんだ 3つの 花に、それぞれ すうじ(1、2、3)を 入れます。

れい 5本の せんが ひけました。🌸の なかに あてはまる すうじ(1、2、3)を かきましょう。

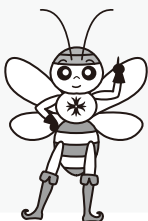
ななめに 3つ
🌸が
ならんでいるね。
1と 2が
きまっているから、
オは 3と
わかるね。




イでは、たての
れつ(イ、カ、2)と、
よこの
れつ(1、ア、イ)が
かさなっているね。
イは 1でも
2でもない 3と
きまるね。





イが 3なので、
アは 2で、カは
1と きまるね。
オが 3で、
カが 1だから、
エは 2だね。
だから、
ウは 3だよ。



おうさま
王様からひとこと

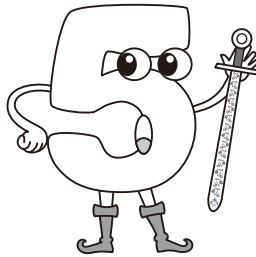
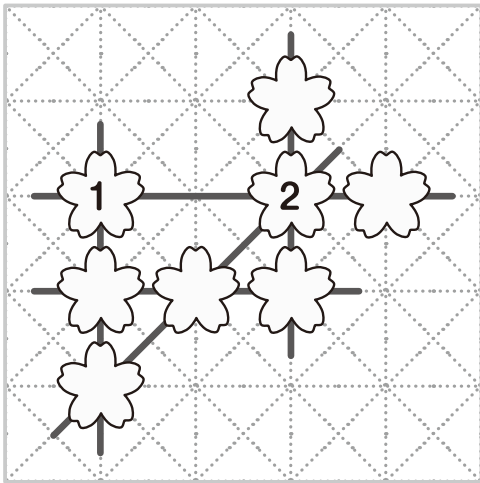
今回は数字の配置を考えるパズルです。最初に、たて・横・ななめ45度の線に沿って、が3つ並ぶところを探しましょう。



もんだい  1 ^{ほん}5本の ^{せんが}せんが ひけました。  の ^{なか}中に
あてはまる すうじ (1、2、3) を かきましょう。

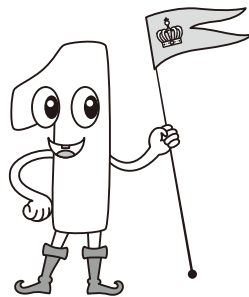
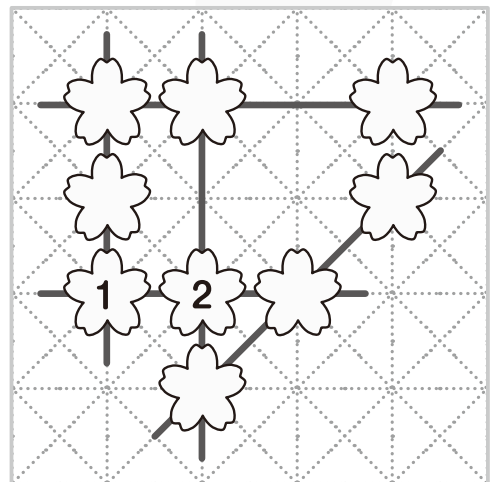
(1)

ボード



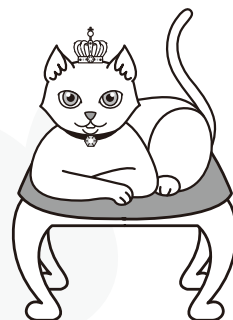
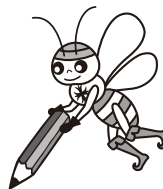
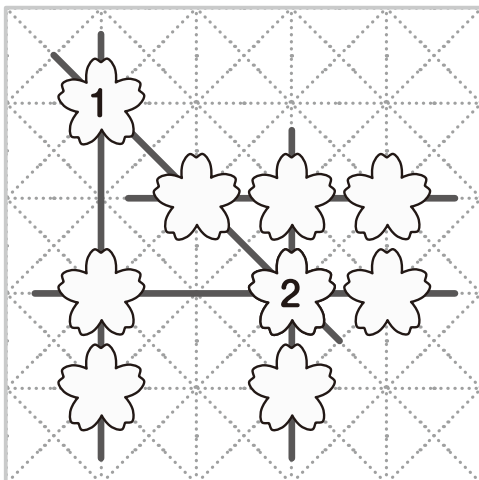
(2)



ボード



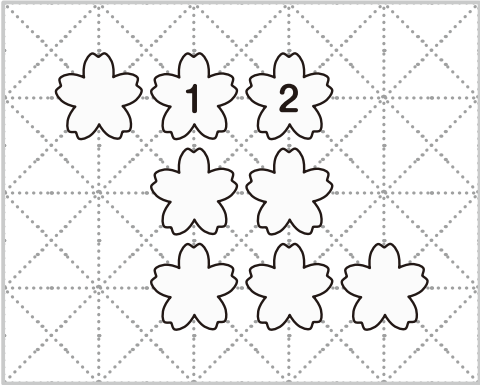
(3)

ボード




もんだい  2 1れつに ^{はな}花が 3つ ならぶところに ^{せん}せんを ひき、
 の ^{なか}中に あてはまる すうじ (1、2、3) を かきましょう。

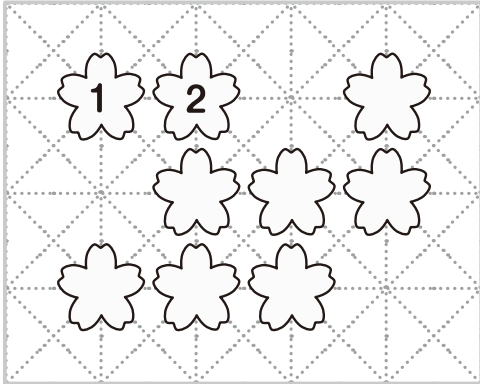
(1) **ボード**



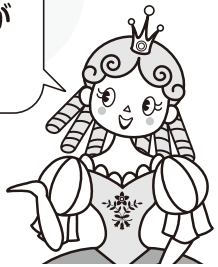
^{ほん}6本の ^{せん}せんが ひけたよ。



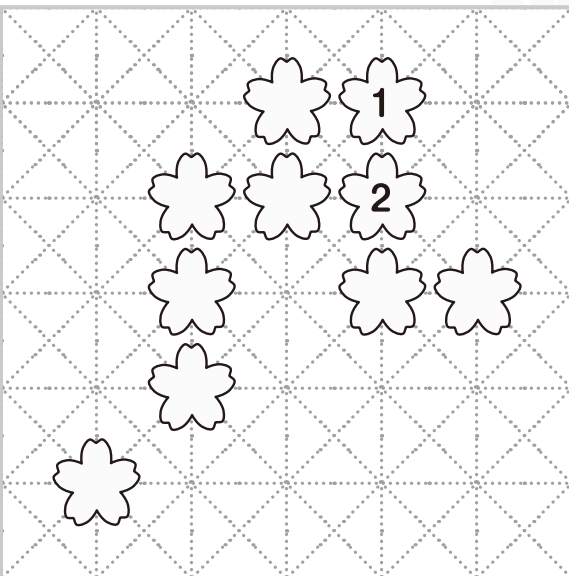
(2) **ボード**



^{ほん}6本の ^{せん}せんが ひけたわ。





(3) **ボード**

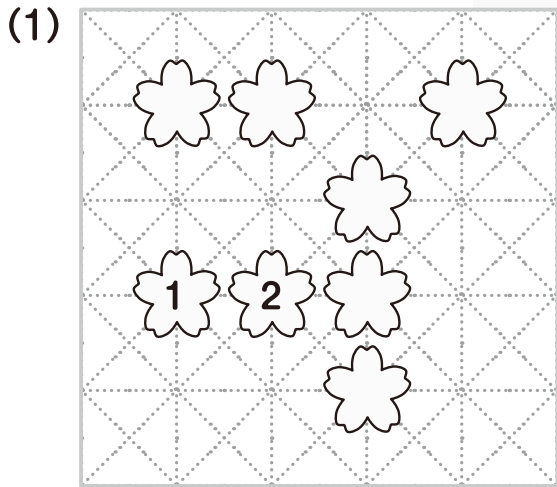



^{ほん}7本の ^{せん}せんが ひけました。



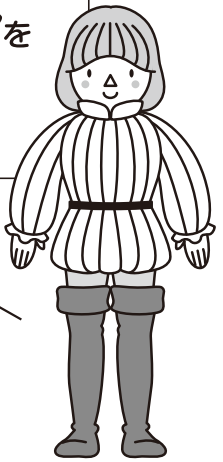
もんだい  **3** **ボード** の ^{うえ}上に 9つの ^{はな}花を ならべて、3つの ^{はな}花が ならぶ ^{れつ}れつを 5れつ つくります。いま、8つの ^{はな}花を ならべました。あと 1つの ^{はな}花を どこに おけば いいのかな。その ばしょに ○を かきましょう。また、1れつに ^{はな}花が 3つ ならぶところに ^{せん}せんを ひき、と ○の ^{なか}なか に あてはまる すうじ(1、2、3)を かきましょう。

ボード

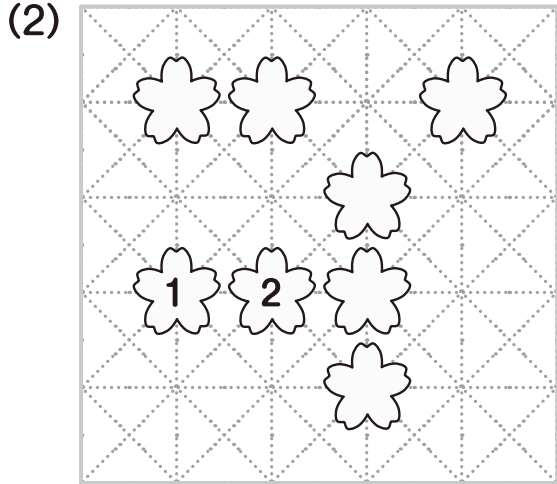



あと 1つ ならぶ  **2** を **②**と かいて、5本の ^{ほん}せんを ひくよ。

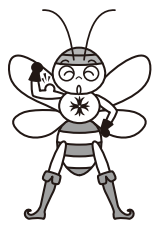
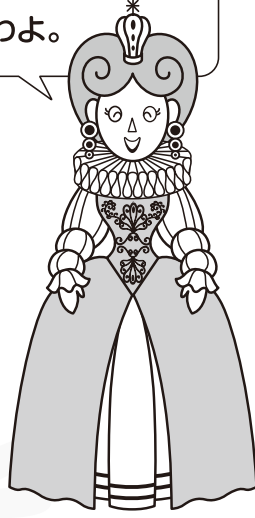
1れつに  が 4つ ならばないように ^き気を つけてね。



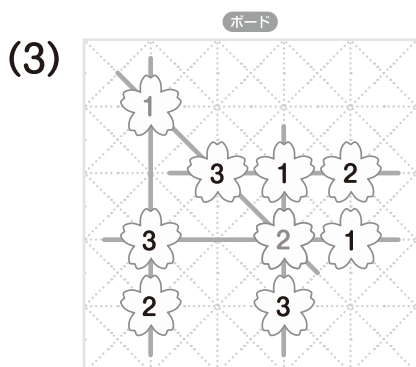
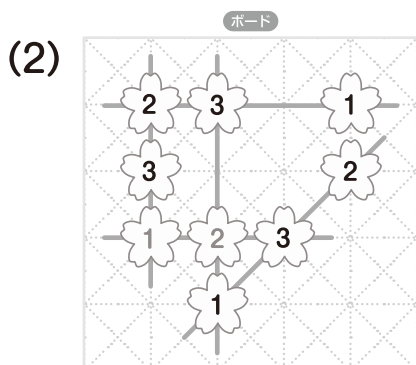
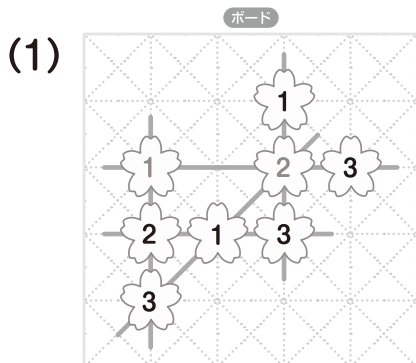
ボード



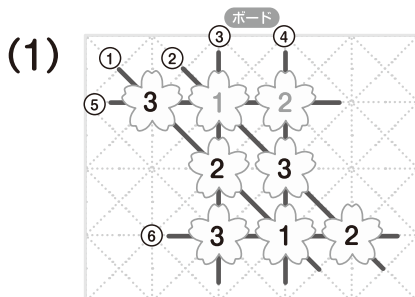
あと 1つ ならぶ  **3** を **③**と かいて、5本の ^{ほん}せんを ひくわよ。



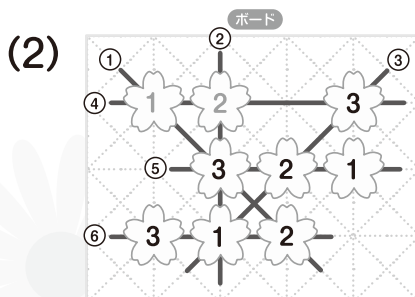
もんだい  1



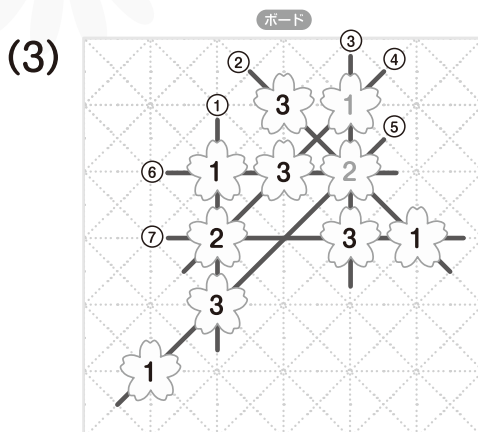
もんだい  2



①～⑥の ほん 6本が ひけます。



①～⑥の ほん 6本が ひけます。



①～⑦の ほん 7本が ひけます。

もんだい  3

それぞれ ①～⑤の ほん 5本が ひけます。

⑤が、あと 1つの はな が きまると ひける せんです。

