

算数大好き小学生の 算数パズル王国

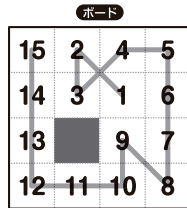
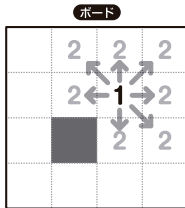
第105回 数の迷路

ルールにしたがって、ボードのすべての□に
1、2、3、4…と数を書き、小さい順に線でつなぎましょう。

ルール

- ① 1からスタートして、たて・横・ななめに接する□に次々と進み、すべての□を通る道を見つけます。
- ② 通った□には順番に、1、2、3、4…と数を1つずつ入れていきます。
- ③ ■には進めません。とびこえることもできません。

1から進める□はこれだけあるよ。そのどれかの□に2を書こう。

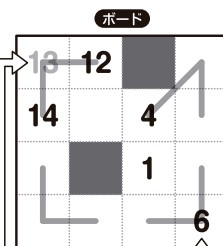
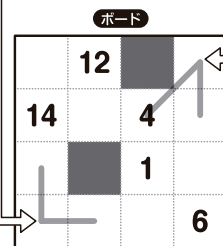


■が1つあるから、1から15までの数を線でつなくよ。すべての□を通る道は、たとえばこんなふうになるね。

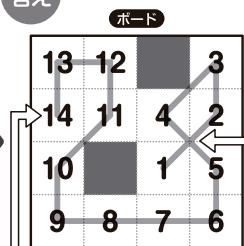


れい

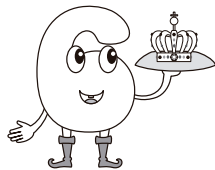
まず、コーナーのつながり方を考えるよ。右上と左下のコーナーは■があるので、道が1通りに決まるね。



答え



みちまじ道は交わってもいいんだね。



左上のコーナーには、12と14の間の13が入るとわかるね。右下のコーナーの6は、1と直接はつながらないから、ここも道が決まるよ。

ボードの□は、 $4 \times 4 - 2 = 14$ で、全部で14こあるから、14がゴールだよ。



おうさま 王様からひとこと

数の道順を考えるパズルです。障害物(■)があることで、道順が決定する場所があります。「1から順に」でなくてもいいので、決まるところから線をかいていきましょう。



もんだい

ヒント

ホップ(1)は、1から4までの道から考えましょう。
 ステップ(1)は、8から12までの道から考えましょう。
 ジャンプでは、ゴールの数がいくつになるのか考えましょう。

ルールはかんたん。
 家族の人たちも、
 いっしょにやってみてね。



ホップ

対象学年
1年～6年

(1) ボード

1		8	
10			
			4

(2) ボード

			2
		1	11
			13

ステップ

対象学年
2年～6年

(1) ボード

		20	8
	1		
	12		4

(2) ボード

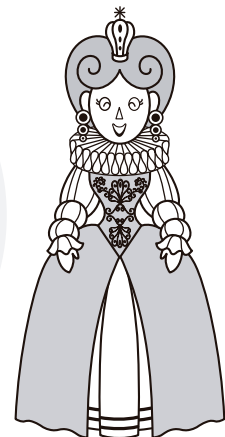
1			21
		5	
	14	8	

ジャンプ

対象学年
3年～6年

ボード

	19		
		5	
			16
23		25	
27			11



さん すう おう こく
算数パズル王国 **答え** さあ 答え合わせを しよう。

