

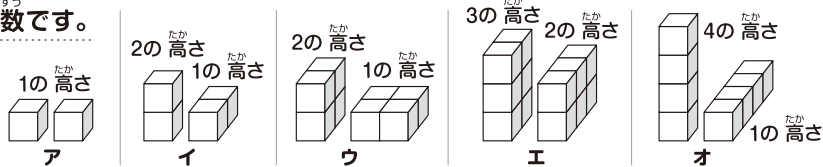
算数大好き小学生の 算数パズル王国

第155回 クリスマスプレゼントの箱

ルールにしたがって、プレゼントが入った箱をボードの上にならべました。そのならべ方がわかるように、……をなぞり、箱の種類記号も書きましょう。

ルール

- ① 下のようなア・イ・ウ・エ・オの5種類の箱が2個ずつあります。アは立方体で、イはア2個分、ウはア4個分、エはア6個分、オはア4個分の直方体です。
- ② ボードの……にそって、10個の箱をすべてならべます。箱はどの面を下にして置いてもかまいません。
- ③ ■は箱を置かない場所です。■の数は決まっているので、ふやしてはいけません。
- ④ ボードの上下左右にある記号と数字は、その列のその方向から見る箱の種類と個数です。

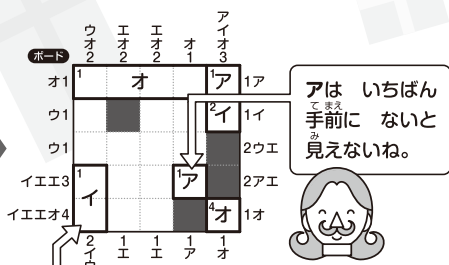
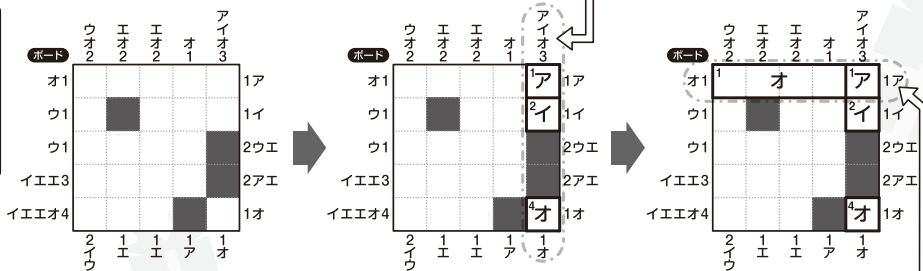


イ・ウ・エ・オは置き方によって高さが変わるよ。気をつけよう。

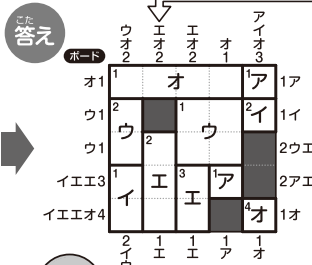
れい

見える箱が3種類だから、アが1、イが2、オが4の高さとわかるね。記号だけでなく、高さの数字も書くと考えやすいよ。

おなじ記号が2つあるのは、同じ種類の2個の箱がちがう置き方であるというんだよ。

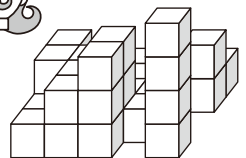


イはあと1個しかつかえないから、こうなるね。



みぎからアしか見えないということは、この列はすべて1の高さだね。

エ・オと順番どおりに見るとはかぎらないよ。ここはオが手前だね。



おうさま

王様からひとこと

今回は配置を考えるパズルです。箱はいろいろな置き方ができることに注意しましょう。実際に積み木を使って考えてもいいでしょう。



ヒント

ホップ(1)では、オの箱を置く場所から考えましょう。
 ステップ(1)では、4個の箱が見える列から考えましょう。
 ジャンプでは、エとオの2個の箱が見える列から考えましょう。

ヒントはかんたん。
 家族の人たちも、
 いっしょにやってみてね。

もんだい

ホップ

対象学年
1年~6年

(1)

ウ	オ	アイ	エ	イオ
1	2	2	1	2

ボード

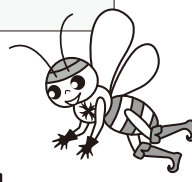
ウ	エ	オ	イ	ウ
2	1	2	1	2
ウ	エ	オ	イ	ウ
3	2	1	2	1
アイ	2	1	2	1
オ	1	2	1	2
ウ	エ	オ	イ	ウ
2	1	2	1	2

(2)

イ	ウ	エ	オ
2	1	1	1

ボード

イ	ウ	エ	オ
4	2	1	1
イ	ウ	エ	オ
2	1	2	1
エ	1	2	1
エ	1	2	1
イ	ウ	エ	オ
1	2	1	2



ステップ

対象学年
2年~6年

(1)

エ	イ
1	1

ボード

1	エ	イ	3
1	1	1	4
2	2	1	2
ウ	1	1	1
2	2	1	1

(2)

1	1	1	1	1
---	---	---	---	---

ボード

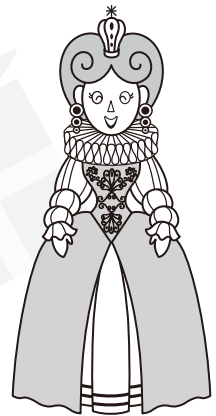
1	1	1	1	1
4	2	2	2	1
エ	1	2	2	1
1	1	2	2	1
1	1	2	2	1
1	1	2	2	1

ジャンプ

対象学年
3年~6年

ボード

2	1	1	1	1
2	1	1	1	1
1	1	1	1	1
1	1	1	1	1
1	1	1	1	1
1	1	1	1	1



さん まう
算数パズル王国

こた
答え

さあ 答えあわせを しよう。



(1)

ボード

	ウ	ウ	ア	イ	イ
ウ	ウ		ア	イ	イ
ウ				イ	イ
ア	ア	イ			イ
オ		オ			イ
ウ		ウ		イ	イ

1 ア 1 オ 1 ウ 1 ウ 2 エ オ

(2)

ボード

	イ	ウ	ウ	イ	オ
イ	ウ	ウ	イ	オ	オ
イ			オ		ア
イ		イ	ウ		ウ
イ	ア				ウ

1 エ 2 ア ウ 1 イ 2 ウ エ



ボード

		ウ	オ		イ	
ウ				イ	ア	
		イ				
イ	イ					
ウ				ア		
			オ			

2 エ オ



(1)

ボード

	オ	イ	ア	
ウ		ア	イ	ウ
	イ		オ	

2 エ

(2)

ボード

	オ	イ	ウ	ア
イ				ア
イ		ウ		イ
			オ	

2 エ オ

