

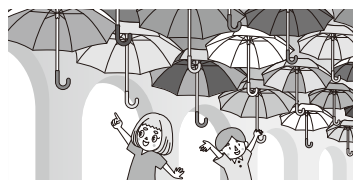
小学1~3年生の 算数パズル王国 ジュニア

第185回 アンブレラ スカイ

おしろでは 梅雨の 時期を 楽しく すこせるように、 かさを つくっています。

かさの つくりかた

- ① △の 形をした 生地を 8まい つないで、 かさの 形(⬡)をつくれます。
- ② 生地は 赤(△)と 黄色(△)の 2つの 色が あります。



もんだい **1** たちが つくった かさは、 どれも ちがう もようになりました。 みんなの 話から、 赤(△)の 場所に 色を ぬりましょう。 ただし、 かさを まわすと 同じ もようにならないように 気をつけましょう。

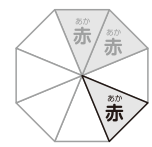
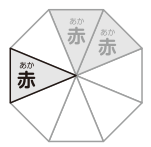
れい 赤(△)を 2まいと、 黄色(△)を 6まい つかいました。 赤 1まいの 場所が わかっています。 もう 1まいの 赤は どこでしょう。

<p>あか 赤を 2まい つづけて はりました。</p>	<p>かさを まわすと 同じ もようですね。 どちらかを かきましょう。</p>
<p>あか 赤と 赤の あいだに きいろ 黄色を 1まい はりました。</p>	<p>あか 赤と 赤の あいだに きいろ 黄色を 2まい はりました。</p>
<p>あか 赤と 赤の あいだに きいろ 黄色を 2まい はりました。</p>	<p>にん 3人とは ちがう はりかたでした。</p>

もんだい 1

(1) わたしたちは 黄色を 1まい はさんで、
 もう 1まいの 赤を はりました。

わたしの かさの もようは と
 にているけれど、 かさを
 まわしても 同じに なりません。

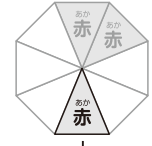
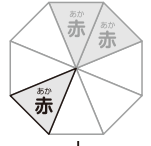


じゆん どう
順不同



ぼくたちは 黄色を 2まい はさんで、
 もう 1まいの 赤を はりました。

とは かさを まわしても 同じに
 なりません。

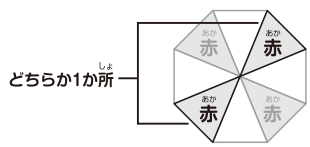
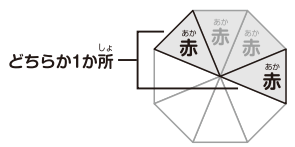


じゆん どう
順不同

できたかな?

赤を 3まい つづけて はりました。

わたしは 赤 どうしが
 つながらないように はりました。



もんだい 2

(1) (エ)と(カ)を
 つくりました。

(ア)と(キ)を
 つくりました。

(イ)と(オ)を
 つくりました。

と を
 つくり

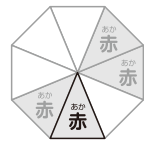
○と○を
 つくりました。



まだ できあがって いない かさ

まだ (ウ)しか できていません。
 できていない かさは これです。

(ウ)と 同じ



(キ)と 同じ

