

算数大好き小学生の 算数パズル王国

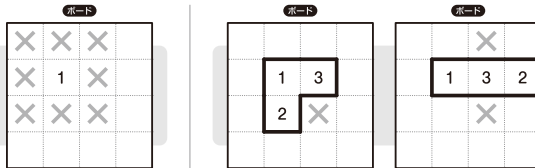
第190回 1、2、3で 数を作ろう

ルールにしたがって、ボードのそれぞれのブロックに
1、2、3の数字を入れるパズルです。

ルール

- ① ボードはいくつかのブロックに分かれています。
すべてのブロックに、1、2、3の数字がひとつずつ入ります。
- ② 同じ数字どうしが、たて・横・ななめに となりあわないように します。
- ③ ボードの右・下の数は、その列にある数の合計を表します。数字が2つ続くときは2けたの数として、3つ続くときは3けたの数として合計します。
横の列は左から右へ、たての列は上から下へ、数を読みます。

1をおけないマス



3マスのブロックのまわりには、
1、2、3すべてと となりあう
マスがあるね。どの数字も
入れられないので、×をかこう。



れい

3マスのブロックは、どのマスにも数字が入るとわかるから、○をかこう。その3つのマスすべてと となりあうマスには×をかこう。

233は3けたの数だね。4けたにならないように×をかこう。2+231とわかるね。合計が1けたの数の列は、○が連続ないように×をかこう。

○+○=43は、31+12が当てはまるね。

このブロックの3つの○のうち、2と となりあわないのはひとつだけだね。3もひとつに決まるよ。

答え

おうちからひとこと

今回は、数字の配置を考えるパズルです。同じ数字は縦・横だけでなく、斜めにも隣り合ってはいけないことに注意しましょう。



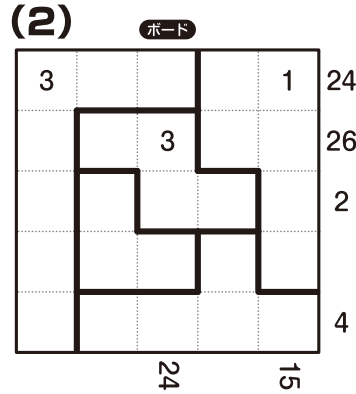
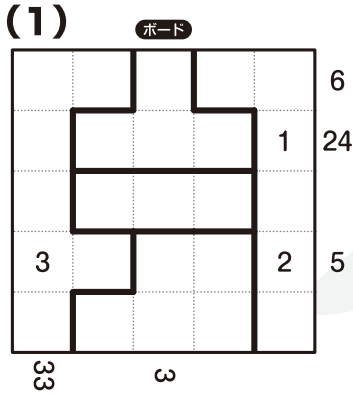
もんだい

ヒント

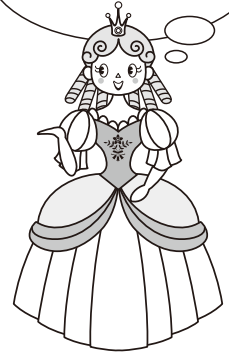
ホップ(1)では、合計が 5 の列から考えましょう。
 3と 2がすでに入っているの、残りの □ に × を かきましよう。
 ステップ(1)では、合計が 12 の列から考えましょう。
 ジャンプでは、合計が 28 の列から考えましょう。中央の 3マスの
 ブロックは、残りの 2マスの どちらが 1で どちらが 3か わかります。

ホップ

対象学年
1年~6年

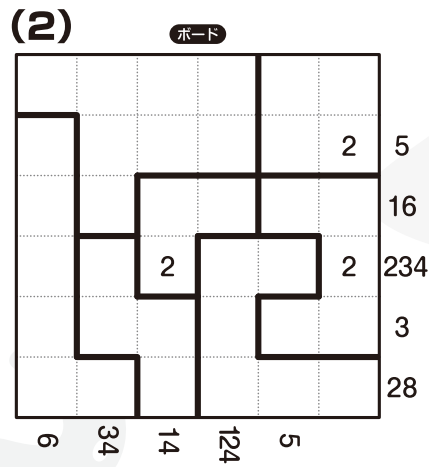
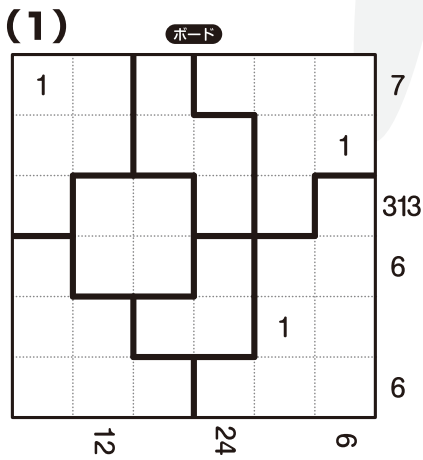


ルールはかんたん。
 家族の人たちも、
 いっしょにやってみてね。



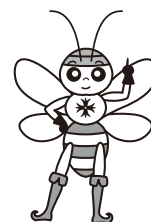
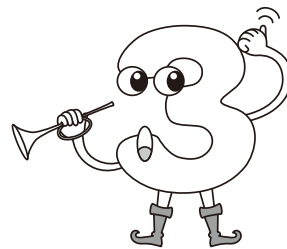
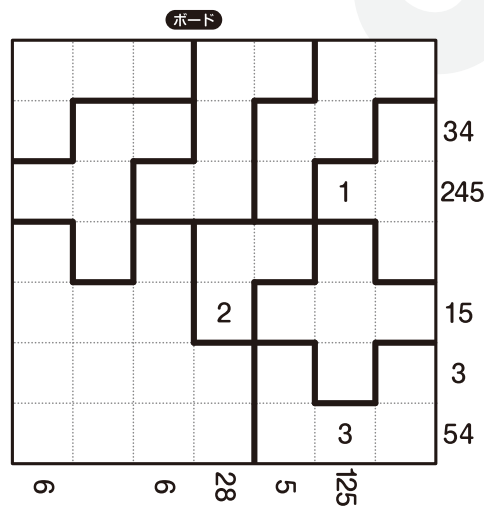
ステップ

対象学年
2年~6年



ジャンプ

対象学年
3年~6年



算数パズル王国 **答え** さあ 答え合わせを しよう。



(1)

2		1		3	6
	3		2	1	24
	2	1	3		
3				2	5
1	2	1	3		
33		3			

(2)

3			2	1	24
	2	3		3	26
	1		1		2
2	3	2	3		
1		1		2	4
					24
					15



3	1	2	1		1	3	
			3	2		2	34
2	3	2			1	3	245
	1		1	3	2		
			2		1	3	15
1						2	3
		2	3		3	1	54
6		6	28	5	125		



(1)

1		3		3		7
2		2	1	2	1	
3	1	3				313
	2		2		2	6
3		1	3	1		
1	2				3	6
						12
						24
						6

(2)

	3		1	3	1	
1			2		2	5
			1	3	3	16
2	3	2			2	234
	1		1		1	3
3		2		2	3	28
						6
						34
						14
						124
						5



できたかな?