

算数が好きになる

# パズル探偵団

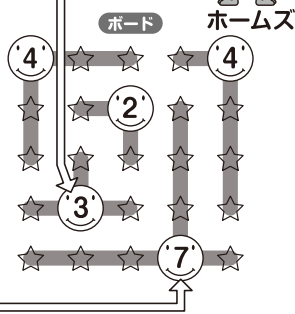
星を集めよう

☺(星の ようせい)たちが ☆を集めています。どの ☺が どの ☆を集めたのかな。それぞれの ☺と その ☺が 集めた ☆とを 線で 結びましょう。

## ルール

- ☺には、その ☺が 集めた ☆の 個数が 書いてあります。
- ☺は ボードにある すべての ☆を集めます。
- ☺が 集められるのは、その ☺の たて・横に ならぶ ☆だけです。とちゅうで 曲がる ことは できません。
- ほかの ☺が 集めてしまった ☆の 場所や、ほかの ☺が いる 場所を とびこえて、その 先の ☆を集める ことは できません。

③と つながっている ☆が 3方向に 1個ずつ あるよ。



⑦と つながっている ☆は 上に 3個、左に 3個、右に 1個だね。

## れい

かりんさん

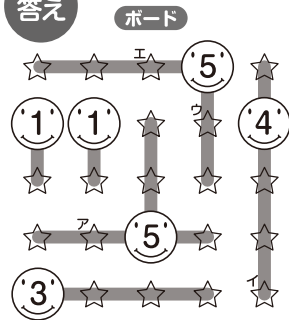


アの ☆から 考えるよ。「ア」がある たて・横の 列を見ると、「①」と 「⑤」があるね。「①」からは「ア」に とどかないから、「ア」は 「⑤」が 集めると わかるよ。

同じように 考えると、イの ☆は 「④」が 集めると わかるよ。

次に ウの ☆を 考えるよ。「④」が 「ウ」を集めると、「ウ」の 上の 「⑤」は 多くても 4つの ☆しか 集められなく なるね。だから、「ウ」を集めるのは 「⑤」だと わかるよ。これで、「④」が 集める ☆が 決まったよ。

## 答え



おなじように 考えると、エの ☆を 集めるのは どちらの 「⑤」が わかるね。

あきらさん



大きな 数が 書かれた ☺から 考えて、その ☺が 必ず 集めると わかる ☆から 線を かいてみよう。

やよい先輩

もんだい

(1) ボード

☆	☆	☆	2	→	☆
☆	☆	4	☆	☆	
3	☆	☆	1	1	
☆	☆	☆	☆	↓	☆
☆	8	☆	☆	☆	

(2) ボード

☆	2	☆	☆	☆	
3	☆	☆	☆	2	
☆	←	1	☆	☆	
☆	☆	☆	7	☆	
☆	☆	4	☆	☆	

(1)は 8 から、  
(2)は 7 から  
考えてみよう。



まさと先輩

(3) ボード

☆	☆	☆	5	☆	☆
☆	☆	2	☆	☆	☆
6	☆	☆	☆	4	☆
☆	1	☆	☆	☆	☆
☆	2	☆	☆	☆	5
☆	☆	3	☆	☆	☆

いちばん 左の 列の 6 と、  
いちばん 右の 列の 5 から  
考えてみよう。



チャレンジ

ボード

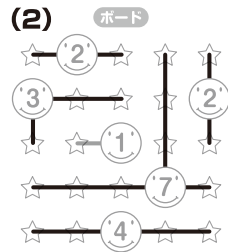
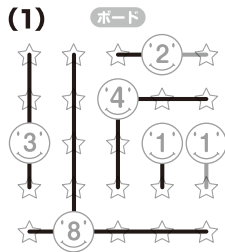
3	☆	☆	☆	5	☆	☆
☆	☆	☆	1	☆	☆	☆
☆	1	☆	☆	☆	1	☆
☆	☆	10	☆	☆	☆	☆
1	☆	☆	☆	2	☆	☆
☆	☆	☆	☆	☆	☆	9
☆	3	☆	☆	☆	2	☆

9 と 10 から  
考えてみよう。

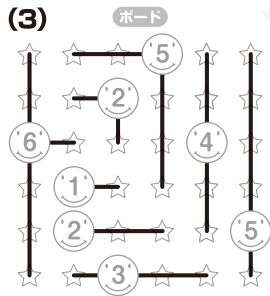
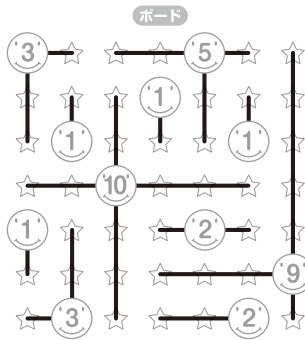


**算** 数が好きになる **パズル探偵団**

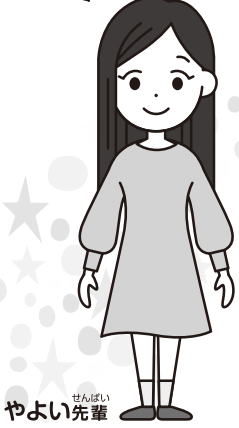
さあ 答え合わせを しよう。



**チャレンジ**



できたかな?



やよい先輩