

たの 楽しく かんが 考える

さん すう たん てい だん 算数パズル探偵団

マスターに ちょうせん!

探偵団のメンバーは、カードゲームをしています。

ルールにしたがって、にカードをならべましょう。

ルール

- ① 1、1、1、2、2、3、3、4の8まいのカードがあります。この8まいをマスター(男の子)または(女の子)とちょうせんしゃに4まいずつくばります。
- ② マスターは4まいのうち3まいを、数字が見えるようにたてにならべます。
- ③ ちょうせんしゃは、マスターがならべたそれぞれの数字と合わせると5になるように、自分のカードをマスターのカードのよこにならべていきます。
- ④ カードの合計を3組とも5にすることができれば、ちょうせんしゃの勝ちです。5にならない組があれば、マスターの勝ちです。

れい のならべたカードとこのりのカードがわかっています。ちょうせんしゃが勝ちました。ちょうせんしゃはカードをどうならべたのかな。に当てはまる数字を書き、そのを線でなぞりましょう。

マスター
まさと先輩

ならべたカード

1
1
2

このりのカード

1
2
3

イイ 1 2 2 3 3 4

ちょうせんしゃ
たもつさん

ならべたカード

の 勝ち

こたえ

マスター
まさと先輩

ならべたカード

1
1
2

このりのカード

4	
1	3
2	

イイイ 2 2 3 3 4

1+4=5

1+1+3=5

3+2=5



の持っているカードは、1、2、3、4だね。この4まいのカードをつかって、3つのどの組の合計も5になるようにならべるよ。



のカード1まいにたいして、2まいならべて5にしてもいいんだね。

マスターのカードから、ちょうせんしゃがどの数字のカードをもっているか考えよう。



もんだい①

の ならべたカードと のこりのカードが わかっています。ちょうせんしゃが 勝ちました。ちょうせんしゃは カードを どうならべたのかな。□に 当てはまる 数字を 書き、その □を 線で なぞりましょう。

(1)

マスター

やよい先輩



の ならべた カード



の のこりの カード



~~1~~ ~~1~~ 1 ~~2~~ ~~2~~ 3 3 4

ちょうせんしゃ

さとこさん



の ならべた カード



ならべなかった カードが 1まい あったよ。

ミャーブル



まず、 の もっている カードを 書き出してみよう。 の カードが、 1、1、2、2だから、1、3、3、4の 4まいだね。



の 勝ち

(2)

マスター



の ならべた カード



の のこりの カード



~~1~~ 1 1 ~~2~~ ~~2~~ ~~3~~ 3 4

ちょうせんしゃ

はやとさん



の ならべた カード



4まい ぜんぶ ならべたよ。



の 勝ち



(3)

マスター

ちようせんしや

 の
ならべた カード

あきらさん
 の
ならべた カード

2

3

4

 の
のこりの
カード

1



 ·  の かけ

✕ 1 1 ✕ 2 2 ✕ 3 3 4

(4)

マスター

ちようせんしや

 の
ならべた カード

かりんさん
 の
ならべた カード

1

3

4

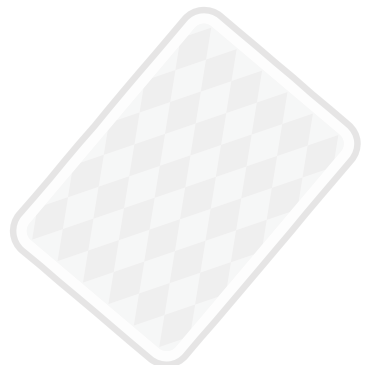
 の
のこりの
カード

2



 ·  の かけ

✕ 1 1 ✕ 2 2 ✕ 3 3 4



もんだい②

の ならべた カードと のこりの カードが わかっています。
 どちらが かったのかな。 に 当てはまる 数字を 書き、
 かった ほうを ○で かこみましょう。

(1)

マスター

ちようせんしや

の
ならべた カード

ななみさん
の
ならべた カード

1

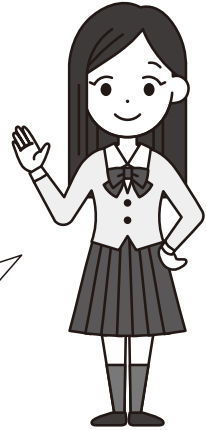
1

の
のこりの
カード

3

4

合計が 5に なる
カードの 組み合わせを
それぞれ 考えてみよう。



の ち

1 1 2 2 3 3 4

(2)

マスター

ちようせんしや

の
ならべた カード

たもつさん
の
ならべた カード

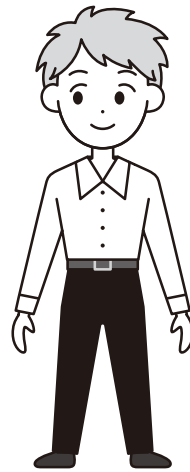
1

3

の
のこりの
カード

2

3





の ち



1 1 2 2 3 3 4

もんだい①

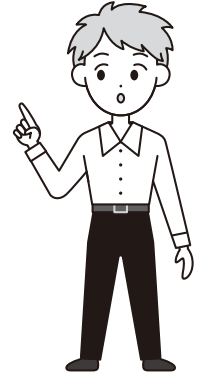
(1)

	マスター やよい先輩	ちようせんしゃ さとごさん	
			
	ならべた カード	ならべた カード	
	1	4	
	2	3	
	1	3	
	2		
	1		
	2		
	3		
	4		
	✕ 1 1 2 2 3 3 4		

(3)



	マスター	ちようせんしゃ あきらさん	
			
	ならべた カード	ならべた カード	
	2	3	
	3	2	
	1	1	
	4		
	1		
	2		
	3		
	4		
	✕ 1 1 2 2 3 3 4		

できたかな？





まさど先輩

(2)

	マスター	ちようせんしゃ はやとさん	
			
	ならべた カード	ならべた カード	
	1	4	
	2	3	
	2	1	1
	3		
	1		
	2		
	3		
	4		
	✕ 1 1 2 2 3 3 4		



(4)

	マスター	ちようせんしゃ かりんさん	
			
	ならべた カード	ならべた カード	
	1	1 3	
	3	2	
	2	1	
	4		
	1		
	2		
	3		
	4		
	✕ 1 1 2 2 3 3 4		



じゅんばん
順番はぎゃくでも
かまいません

もんだい②

(1)

	マスター	ちようせんしゃ ななみさん	
			
	ならべた カード	ならべた カード	
	1	2 2	
	1	3	
	3	1	
	4		
	1		
	2		
	2		
	3		
	4		
	✕ 1 1 2 2 3 3 4		

(2)

	マスター	ちようせんしゃ たもつさん	
			
	ならべた カード	ならべた カード	
	1	4	
	3	1 1	
	2	2	
	3		
	4		
	1		
	2		
	3		
	4		
	✕ 1 1 2 2 3 3 4		

じゅんばん
順番はぎゃくでも
かまいません

なら かた ひと れい
(カードの並べ方は一つの例)



の かし



の かし